

ATLAS[®]

KUCHNIE

Kolekcja

2025





550 – biały
korpusowy



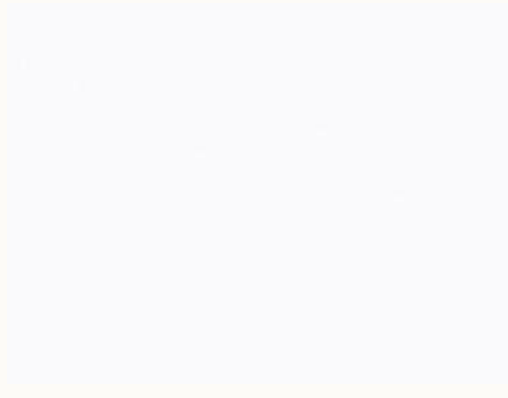
362 – popiel U-112



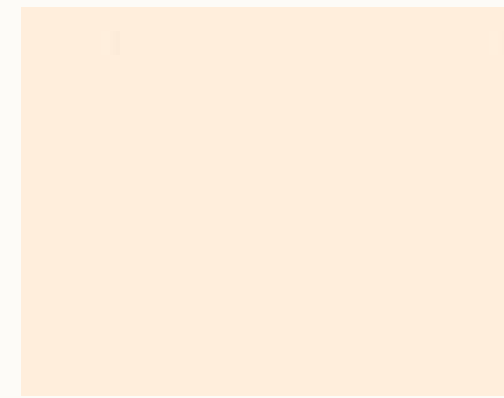
568 - kaszmir



374 - szary
kamienny U727



569 - biały
brylantowy



363 - krem U7035



223 – grafit
U-961



570 - kobalt szary



575 - ceramiczny



578 - niebieski



579 - błękitny
zmiersch



580 - dymiona
zieleń

Agata

Płyta wiórowa laminowana grubości 18 mm z obrzeżem tworzywowym grubości 2 mm.





488 - hikora naturalna



412 - dąb miodowy
K003



393 - orzech ciemny
K009

Agata

Płyta wiórowa laminowana grubości 18 mm z obrzeżem tworzywowym grubości 2 mm. Usłojenie poziome. Możliwość kontynuacji usłojenia.





561 - dąb Vicenza



489 - dąb
Halifax naturalny



414 – dąb naturalny
tabacco



600 - dąb Casella
naturalny



601 - dąb Casella
brązowy



468 - dąb Gladstone
tabak

Penelopa

Płyta wiórowa laminowana grubości 18 mm z obrzeżem tworzywowym grubości 1 mm. Usłojenie poziome. Możliwość kontynuacji usłojenia.





562 - orzech Lincoln



558 - paulownia



554 - bruciato nero



571 - curio



572 - tellurio



599 - reno

Penelopa

Płyta wiórowa laminowana grubości 18 mm z obrzeżem tworzywowym grubości 1 mm. Usłojenie poziome. Możliwość kontynuacji usłojenia.





482 - torano FC13



483 - albox FC19



481 - montilla FC18



523 - chromix
brązowy



528 - iron flow



428 - beton ares

Penelopa

Płyta wiórowa laminowana grubości 18 mm z obrzeżem tworzywowym grubości 1 mm.





468 - kamień oxid

Avila

Płyta wiórowa laminowana grubości 18 mm z obrzeżem tworzywowym grubości 1 mm.





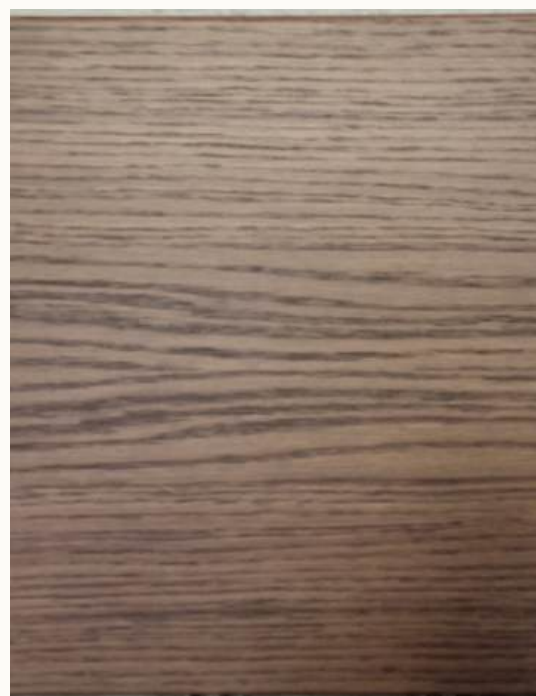
001 – dąb naturalny



565 – dąb naturalny
flader



315 – orzech
amerykański



588 - dąb brązowy

Oktawia

Płyta wiórowa okleinowana fornirem z
obrzeżem z forniru. Usłojenie poziome.
Kontynuacja usłojenia dla dekorów 315 i
565. Grubość frontu 18 mm.





587 - dąb brązowy
ryflowany

Rifilo

Płyta MDF okleinowana obłogiem dębowym z obrzeżem naturalnym. Usłojenie pionowe, ryflowanie pionowe. Kontynuacja ryflowania w pionie. Grubość frontu 21 mm. Niedostępne szafki z szybą.



001 – dąb naturalny



588 – dąb brązowy

Cantice

Płyta MDF okleinowana fornirem dębowym z ramką szer. 10 mm, gr. 4 mm z drewna litego dębowego, po obwodzie obrzeże o gr. 1 mm, zaoblone frezem 1-2 mm. Usłojenie pionowe. Grubość frontu 22 mm. Lakier matowy. Niedostępne szafki z szybą.



511 - stara deska

Bordo

Front ze starego, rozbiórkowego drewna z upcyclingu grubości 20-21 mm, na bazie sklejki pokrytej obłogiem, wzór deski w układzie pionowym, styl autentyzm, used look - niedoskonałości starego drewna. Konstrukcja frontu na zasadzie kanapki. Prawa strona frontu drewno iglaste (sosna, świerk, jodła) z odzysku (upcyclingu), tzw. „stara deska” w postaci grubego obłogu 6-7 mm, baza: sklejka. Krawędź z forniru grubości 0,6-1 mm. Kontynuacja szerokości deski w pionie. Powierzchnia frontów wykończona jest lakierem wodorozcieńczalnym na bazie poliuretanu i zawieszin akrylowych.



529 - stara deska mat



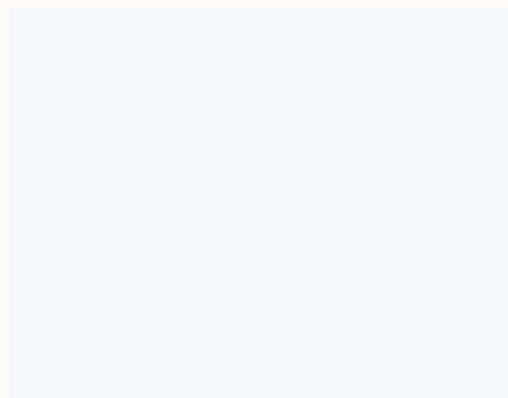


512 – kawa

Spina

Front ze starego, rozbiórkowego drewna z upcyclingu grubości 20-21 mm, na bazie sklejki pokrytej obłogiem, wzór jodełki o module szerokości 150 mm, styl autentyzm, used look - niedoskonałości starego drewna. Konstrukcja frontu na zasadzie kanapki. Prawa strona frontu drewno iglaste (sosna, świerk, jodła) z odzysku (upcyclingu), tzw. „stara deska” w postaci grubego obłogu 6-7 mm, baza: sklejka. Krawędź z forniru grubości 0,6-1 mm. Kontynuacja wzoru jodełki na sąsiadujących frontach. Powierzchnia frontów wykończona jest lakierem wodorozcieńczalnym na bazie poliuretanu i zawiesin akrylowych.





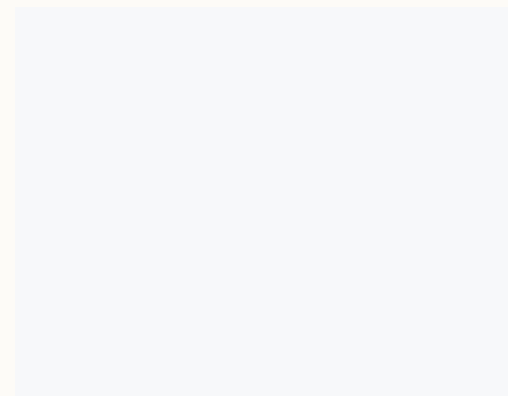
462 - biały mat



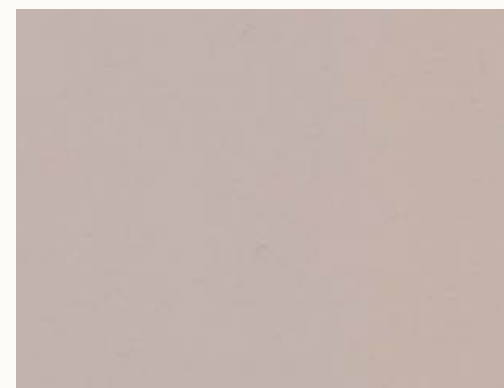
464 - kaszmir mat



467 - czarny mat



415 - biały połysk

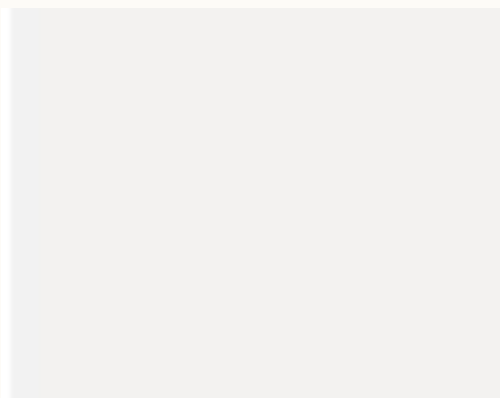


416 - kaszmir
połysk

Olivia

Płyta MDF grubości 19 mm oklejona folią akrylux w połysku lub w macie z obrzeżem akrylux grubości 1 mm. Powierzchnia matowa 4 glossy, niepalcząca. Lewa strona frontu w kolorze matowym ze strukturą perełki zbliżonym do koloru frontu.





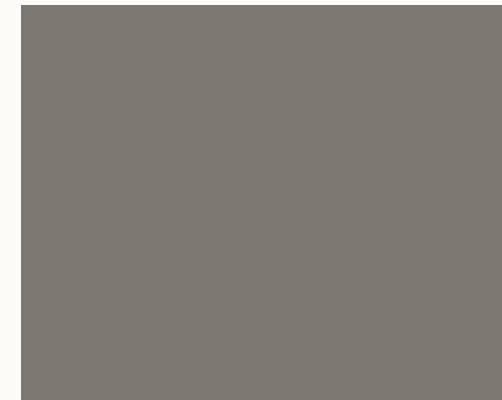
542 - biały porcelanowy



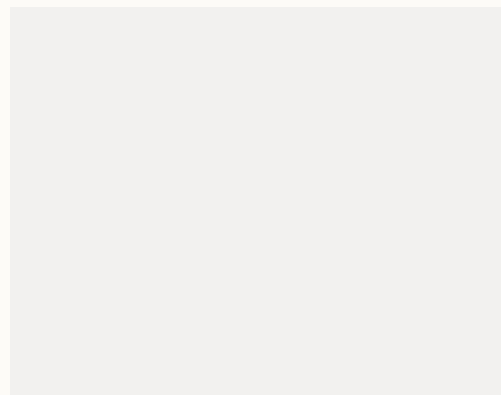
543 - szary



581 - jasny szary



582 - popielaty



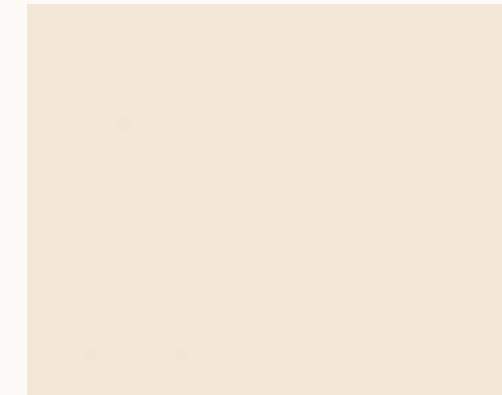
585 - biały alpejski



583 - ciemny beżowy



584 - jany beżowy



603 - waniliowy



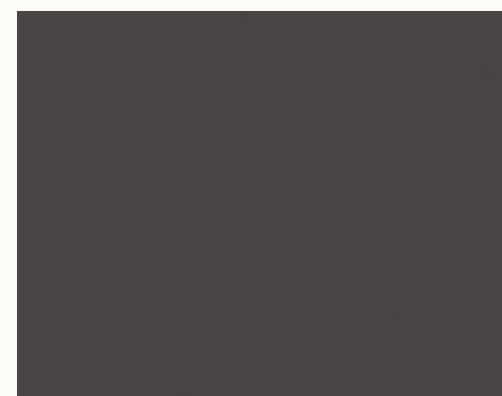
544 - niebieski



545 - granatowy



563 – ciemny zielony



602 - brązowy

Velluto

Płyta MDF grubości 19 mm pokryta folią PCV zabezpieczoną lakierem bezbarwnym supermat 3 glossy o właściwościach niepalących. Lewa strona frontu w materiale i kolorze strony prawej, obrzeże ABS grubości 1 mm w kolorze frontu.





470 - total white
HM00



4472 - visione
HM04



508 - canapa
HM02



557 - szarość
Londynu HM08



473 - grigio HM06



509 - grigio HM05

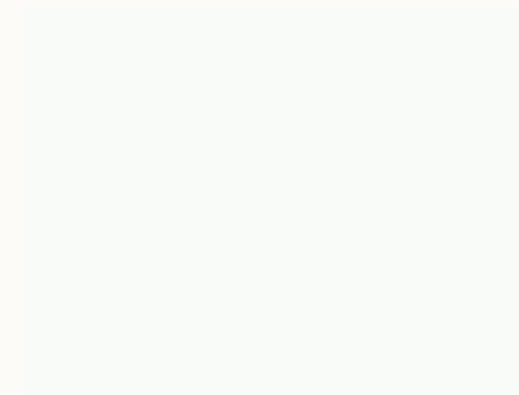


474 - nero HM07

Piombo

Płyta MDF grubości 19 mm pokryta matową żywicą akrylową, lewa strona frontu laminat o gładkiej strukturze w kolorze strony prawej, obrzeże ABS grubości 1 mm w kolorze frontu. Wykończenie supermat 3 glossy.





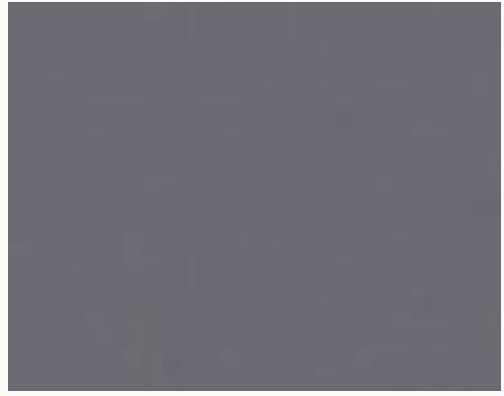
020 – biały mat



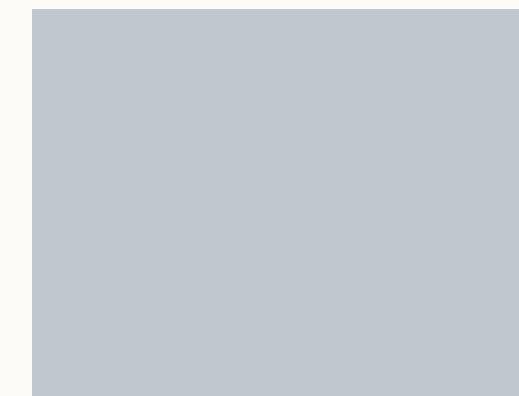
349 – biel antyczna mat



450 – popiel mat



534 - szary bazowy mat



531 – szarobłękitny mat



574 - oliwkowy mat



071 - bianco creme mat



166 - czarny mat



384 - szary kamienny mat



444 – kaszmir mat



559 - latte mat

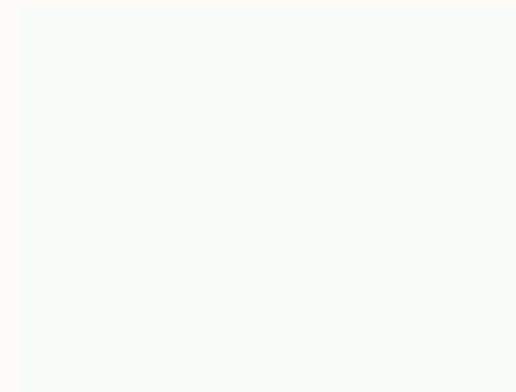


000 - dowolny kolor RAL / NCS / Benjamin Moore Classic

Oktawia

Płyta MDF grubości 19 mm lakierowana, płaska tafla, promień 3 mm na krawędzi, wykończenie supermat (3 glossy), mat (8-12 glossów) lub połysk (>95 glossów). Lewa strona lakierowana w kolorze prawej, zawsze w wykończeniu mat.





159– biały połysk



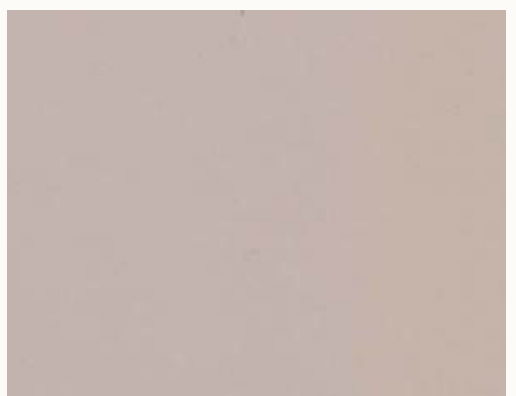
158 - bianco creme
połysk



451 - popiel połysk



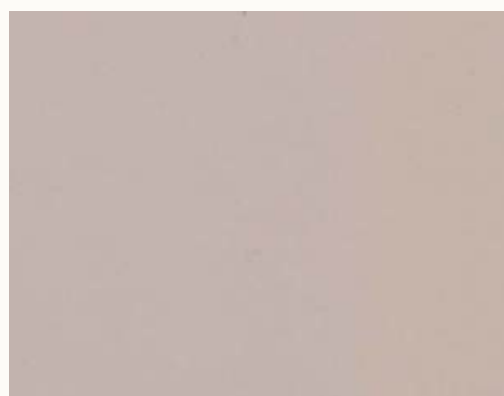
533 - latte połysk



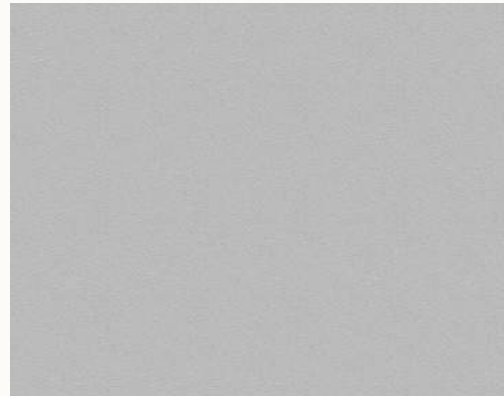
445 – kaszmir
połysk



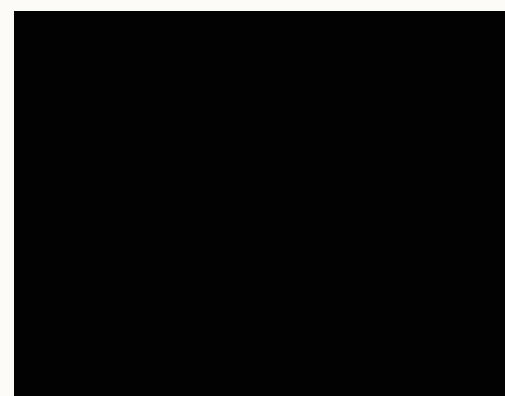
385 - szary
kamienny połysk



541 – kaszmir
supermat



536 - popiel
supermat



540 -czarny
supermat

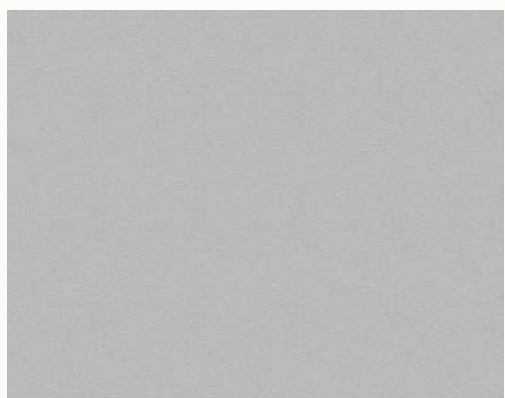
535 - biały
supermat

Oktawia

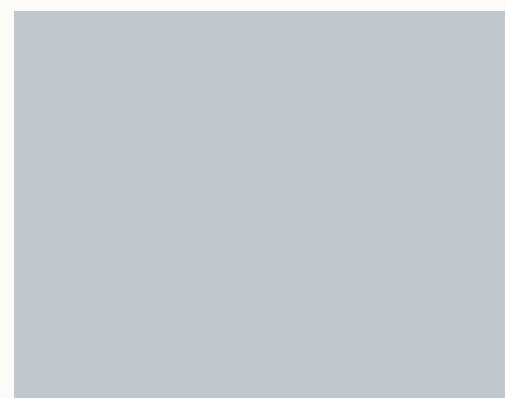
Płyta MDF grubości 19 mm lakierowana, płaska tafla, promień 3 mm na krawędzi, wykończenie supermat (3 glossy), mat (8-12 glossów) lub połysk (>95 glossów). Lewa strona lakierowana w kolorze prawej, zawsze w wykończeniu mat.



020 – biały mat



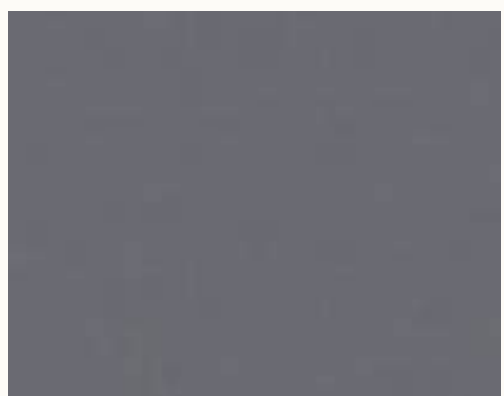
450 – popiel mat



531 – szarobłękitny mat



349 – biel antyczna mat

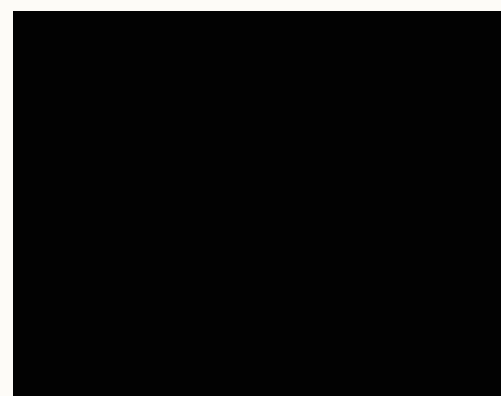


534 - szary bazowy mat



574 - oliwkowy mat

071 - bianco creme mat



166 - czarny mat



384 - szary kamienny mat

444 – kaszmir mat



559 - latte mat

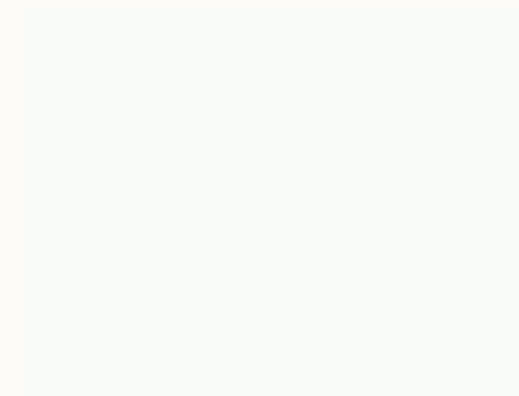


000 - dowolny kolor RAL / NCS / Benjamin Moore Classic

Patrycja

Płyta MDF grubości 19 mm lakierowana, płaska tafla, promień 3 mm na krawędzi, odrezowanie zastępujące uchwyt na jednej krawędzi poziomej, wykończenie supermat (3 glossy), mat (8-12 glossów) lub połysk (>95 glossów). Lewa strona lakierowana w kolorze prawej, zawsze w wykończeniu mat.





159– biały połysk

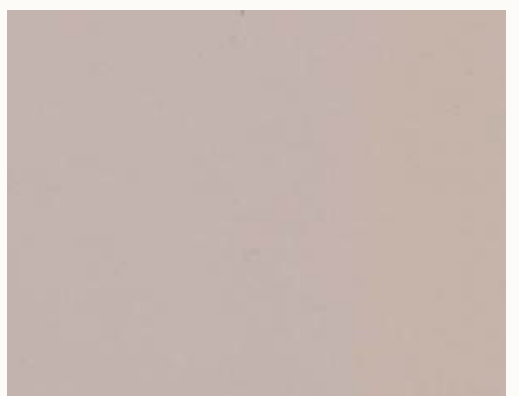


533 - latte połysk

535 - biały supermat



158 - bianco creme połysk



445 – kaszmir połysk



541 – kaszmir supermat



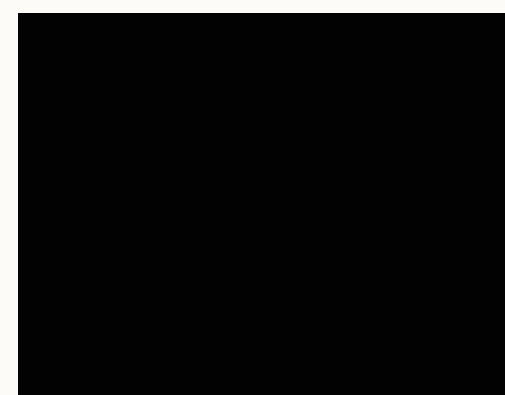
451 - popiel połysk



385 - szary kamienny połysk



536 - popiel supermat



540 -czarny supermat

Patrycja

Płyta MDF grubości 19 mm lakierowana, płaska tafla, promień 3 mm na krawędzi, od frezowanie zastępujące uchwyt na jednej krawędzi poziomej, wykończenie supermat (3 glossy), mat (8-12 glossów) lub połysk (>95 glossów). Lewa strona lakierowana w kolorze prawej, zawsze w wykończeniu mat.

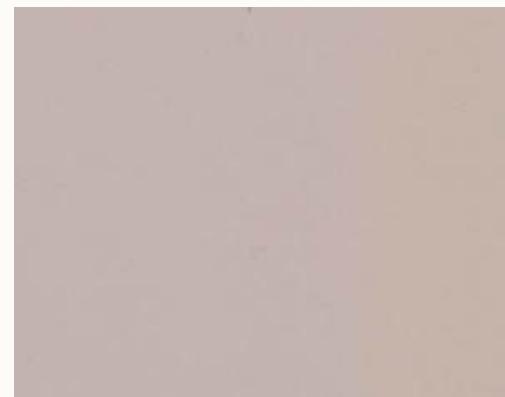




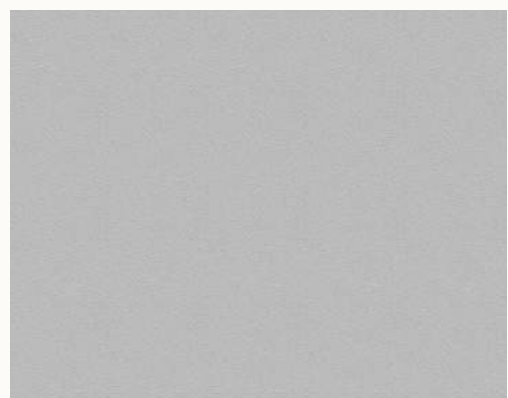
020 – biały mat



349 – biel antyczna mat



444 – kaszmir mat



450 – popiel mat



534 - szary bazowy mat



166 - czarny mat



559 - latte mat



531 – szarobłękitny mat



574 - oliwkowy mat



384 - szary kamienny mat



000 - dowolny kolor RAL / NCS / Benjamin Moore Classic

Scanalato

Płyta MDF grubości 19 mm lakierowana, pionowe ryfle r=3 mm z przerwą 7 mm, promień na krawędzi 3 mm, wykończenie supermat (3 glossy) lub mat (8-12 glossów). Lewa strona lakierowana w kolorze prawej, zawsze w wykończeniu mat.





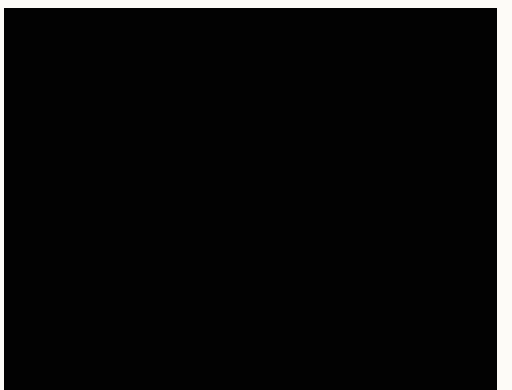
535 - biały
supermat



541 – kaszmir
supermat



536 - popiel
supermat



540 -czarny
supermat

Scanalato

Płyta MDF grubości 19 mm lakierowana, pionowe ryfle $r=3$ mm z przerwą 7 mm, promień na krawędzi 3 mm, wykończenie supermat (3 glossy) lub mat (8-12 glossów). Lewa strona lakierowana w kolorze prawej, zawsze w wykończeniu mat.





020 – biały mat



349 – biel antyczna mat



450 – popiel mat



534 - szary bazowy mat



531 – szarobłękitny mat



574 - oliwkowy mat



071 - bianco creme mat



166 - czarny mat



384 - szary kamienny mat



444 – kaszmir mat



559 - latte mat



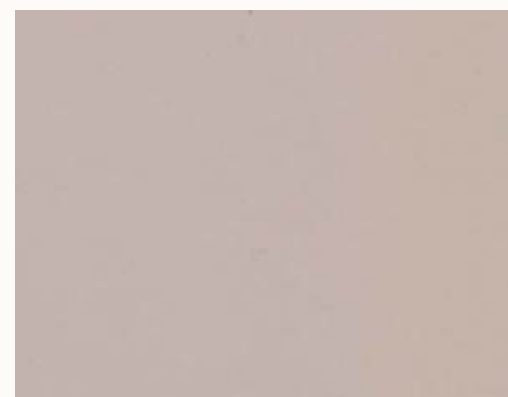
000 - dowolny kolor RAL / NCS / Benjamin Moore Classic

Semplice

Płyta MDF grubości 22 mm lakierowana, ramiak szerokości 8 mm, wykończenie supermat (3 glossy) lub mat (8-12 glossów). Lewa strona lakierowana w kolorze prawej, zawsze w wykończeniu mat.



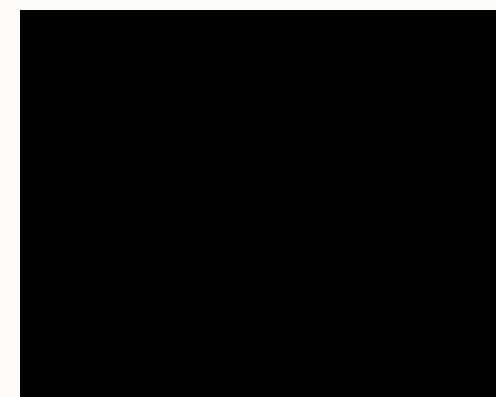
535 - biały
supermat



541 – kaszmir
supermat



536 - popiel
supermat

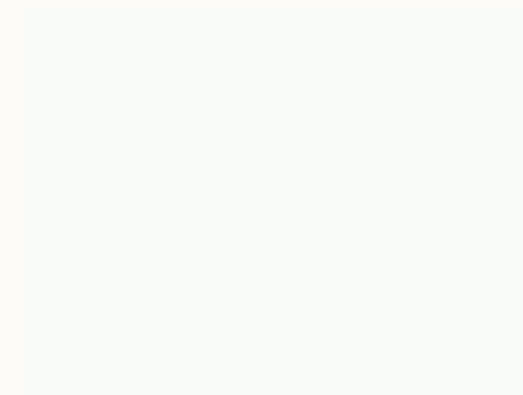


540 -czarny
supermat

Semplice

Płyta MDF grubości 22 mm lakierowana, ramiak szerokości 8 mm, wykończenie supermat (3 glossy) lub mat (8-12 glossów). Lewa strona lakierowana w kolorze prawej, zawsze w wykończeniu mat.





020 – biały mat



349 – biel antyczna mat



450 – popiel mat



534 - szary bazowy mat



531 – szarobłękitny mat



574 - oliwkowy mat



071 - bianco creme mat



166 - czarny mat



384 - szary kamienny mat



444 – kaszmir mat



559 - latte mat



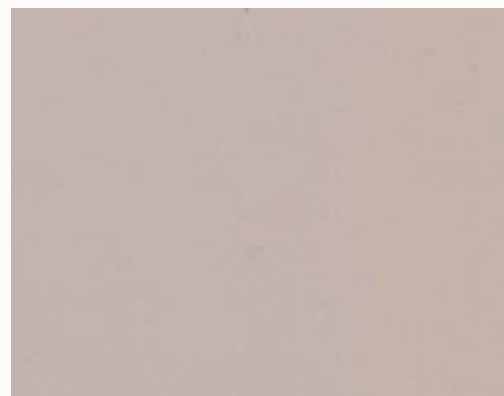
000 - dowolny kolor RAL / NCS / Benjamin Moore Classic

Delicata

Płyta MDF grubości 19 mm lakierowana, wzór subtelnego ramiaka, wykończenie supermat (3 glossy) lub mat (8-12 glossów). Lewa strona lakierowana w kolorze prawej, zawsze w wykończeniu mat.



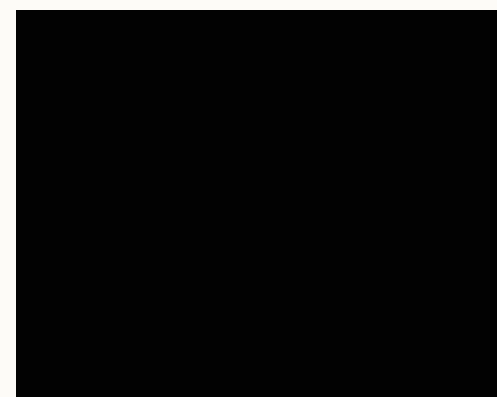
535 - biały
supermat



541 - kaszmir
supermat



536 - popiel
supermat



540 -czarny
supermat

Delicata

Płyta MDF grubości 19 mm lakierowana, wzór subtelnego ramiaka, wykończenie supermat (3 glossy) lub mat (8-12 glossów). Lewa strona lakierowana w kolorze prawej, zawsze w wykończeniu mat.





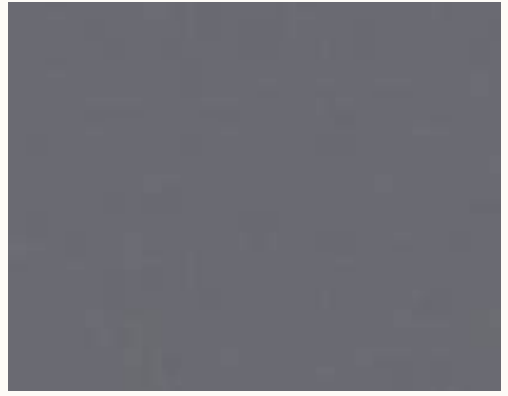
020 – biały mat



349 – biel antyczna mat



450 – popiel mat



534 - szary bazowy mat



531 – szarobłękitny mat



574 - oliwkowy mat



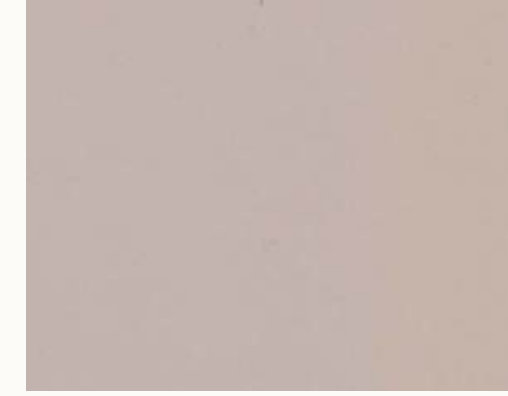
071 - bianco creme mat



166 - czarny mat



384 - szary kamienny mat



444 – kaszmir mat



559 - latte mat



000 - dowolny kolor RAL / NCS / Benjamin Moore Classic

Durevole

Płyta MDF grubości 19 mm lakierowana, wzór ramiaka, wykończenie supermat (3 glossy) lub mat (8-12 glossów). Lewa strona lakierowana w kolorze prawej, zawsze w wykończeniu mat.

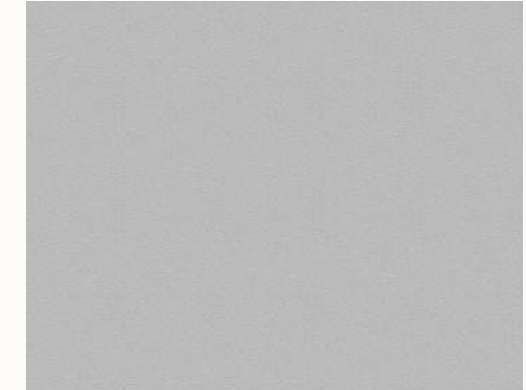




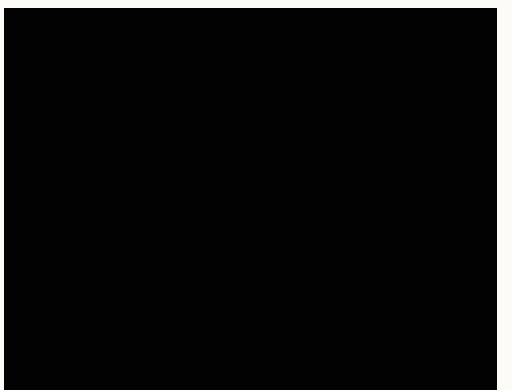
535 - biały
supermat



541 – kaszmir
supermat



536 - popiel
supermat



540 -czarny
supermat

Durevole

Płyta MDF grubości 19 mm lakierowana, wzór ramiaka, wykończenie supermat (3 glossy) lub mat (8-12 glossów). Lewa strona lakierowana w kolorze prawej, zawsze w wykończeniu mat.

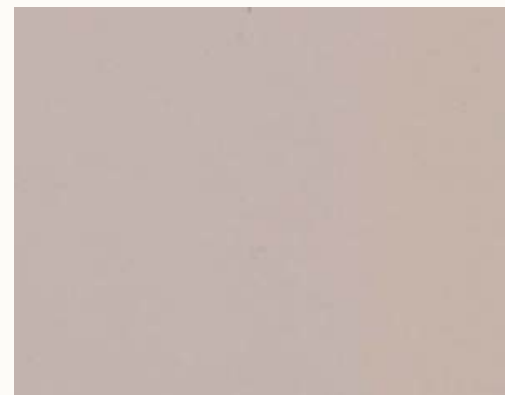




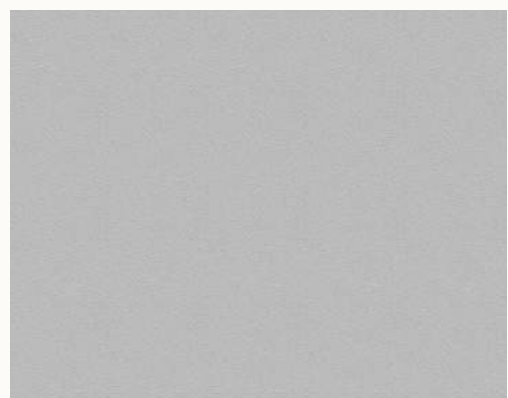
020 – biały mat



349 – biel antyczna mat



444 – kaszmir mat



450 – popiel mat



534 - szary bazowy mat



166 - czarny mat



559 - latte mat



531 – szarobłękitny mat



574 - oliwkowy mat



384 - szary kamienny mat



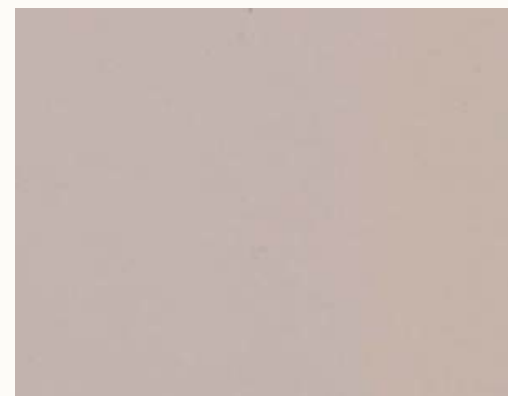
000 - dowolny kolor RAL / NCS / Benjamin Moore Classic

Adriana

Płyta MDF grubości 19 mm lakierowana, wzór ramiaka, rowek na krawędzi płyciny, wykończenie supermat (3 glossy) lub mat (8-12 glossów). Lewa strona lakierowana w kolorze prawej, zawsze w wykończeniu mat.



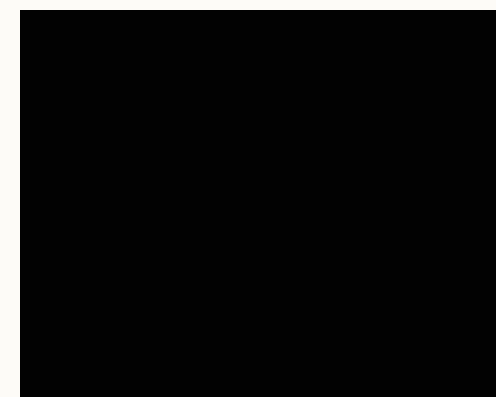
535 - biały
supermat



541 – kaszmir
supermat



536 - popiel
supermat



540 -czarny
supermat

Adriana

Płyta MDF grubości 19 mm lakierowana, wzór ramiaka, rowek na krawędzi płyciny, wykończenie supermat (3 glossy) lub mat (8-12 glossów). Lewa strona lakierowana w kolorze prawej, zawsze w wykończeniu mat.





020 – biały mat



349 – biel antyczna mat



450 – popiel mat



534 - szary bazowy mat



531 – szarobłękitny mat



574 - oliwkowy mat



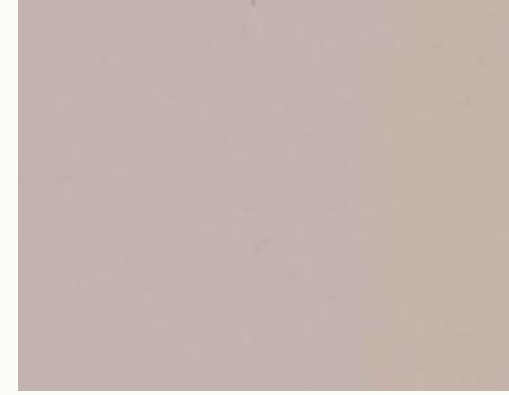
071 - bianco creme mat



166 - czarny mat



384 - szary kamienny mat



444 – kaszmir mat



559 - latte mat



000 - dowolny kolor RAL / NCS / Benjamin Moore Classic


Jolanta

Płyta MDF grubości 19 mm lakierowana, wzór ramiaka, wykończenie supermat (3 glossy) lub mat (8-12 glossów). Lewa strona lakierowana w kolorze prawej, zawsze w wykończeniu mat.

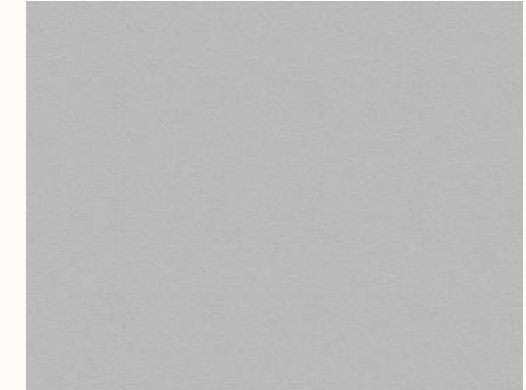




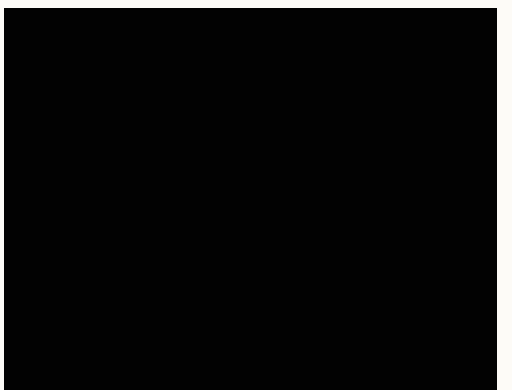
535 - biały
supermat



541 – kaszmir
supermat



536 - popiel
supermat



540 -czarny
supermat

Jolanta

Płyta MDF grubości 19 mm lakierowana, wzór ramiaka, wykończenie supermat (3 glossy) lub mat (8-12 glossów). Lewa strona lakierowana w kolorze prawej, zawsze w wykończeniu mat.

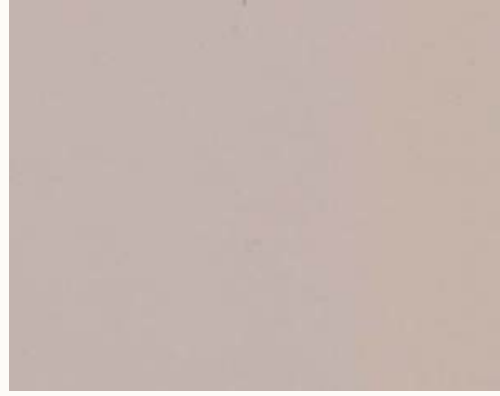




020 – biały mat



349 – biel antyczna mat



444 – kaszmir mat



450 – popiel mat



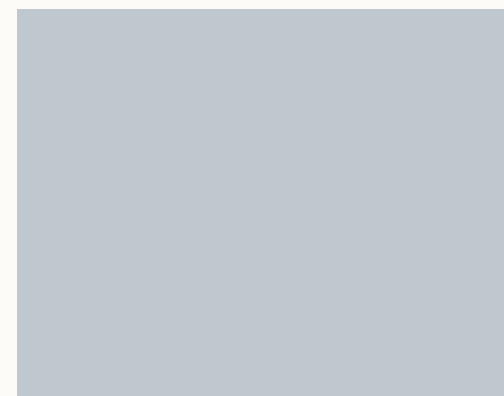
534 - szary bazowy mat



166 - czarny mat



559 - latte mat



531 – szarobłękitny mat



574 - oliwkowy mat



384 - szary kamienny mat



000 - dowolny kolor RAL / NCS / Benjamin Moore Classic

Maria

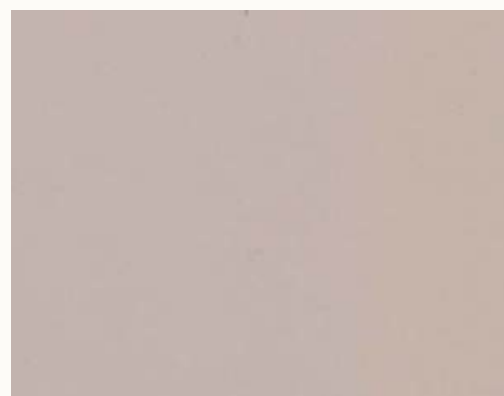
Płyta MDF grubości 19 mm lakierowana, wzór ramiaka, wykończenie supermat (3 glossy), mat (8-12 glossów) lub połysk (>95 glossów). Lewa strona lakierowana w kolorze prawej, zawsze w wykończeniu mat.



159– biały połysk



158 - bianco creme
połysk



451 - popiel połysk



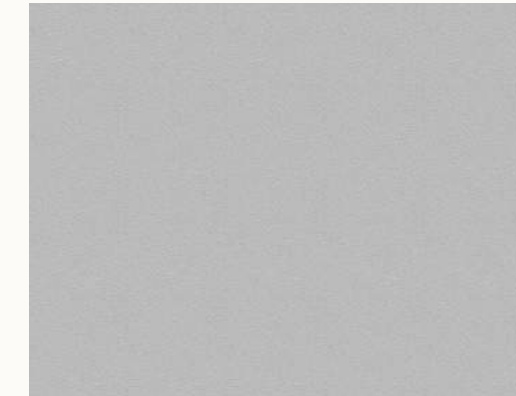
533 - latte połysk



445 – kaszmir
połysk



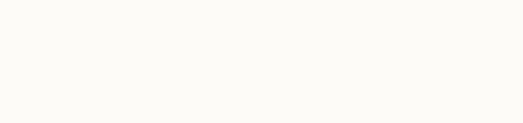
385 - szary
kamienny połysk



535 - biały
supermat



541 – kaszmir
supermat



536 - popiel
supermat



540 -czarny
supermat



Maria

Płyta MDF grubości 19 mm lakierowana, wzór ramiaka, wykończenie supermat (3 glossy), mat (8-12 glossów) lub połysk (>95 glossów). Lewa strona lakierowana w kolorze prawej, zawsze w wykończeniu mat.





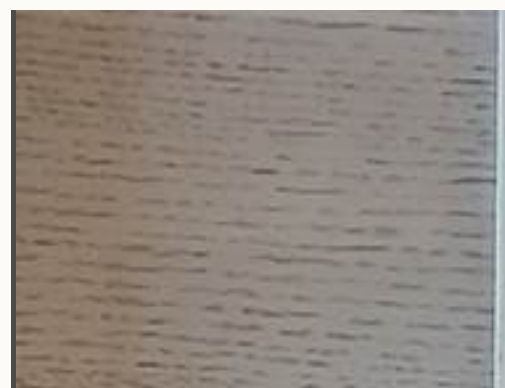
379 – dąb wiejski naturalny



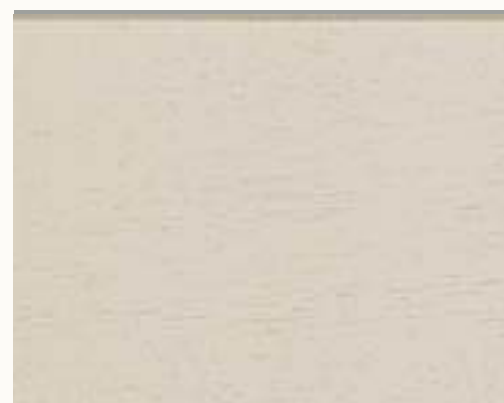
261 - dąb szary



355 - dąb biały



263 – dąb szary



551 – dąb latte

Marzena

Front ramiakowo-płycinowy. Rama z litego drewna dębowego, płyцина MDF okleinowana fornirem dębowym. Grubość frontu 22 mm. Dostępne szafki ze szprosem.





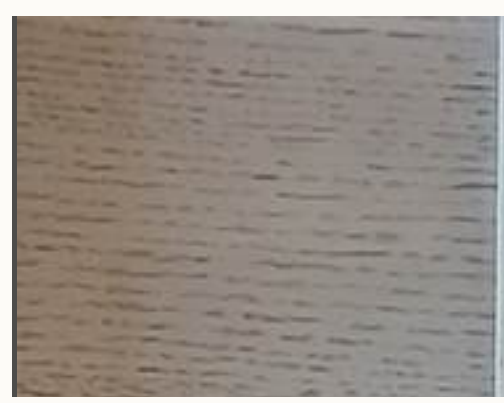
379 – dąb wiejski naturalny



261 - dąb szary



355 - dąb biały



263 – dąb szary



Rovere

Front ramiakowo-płycinowy. Ramiak lity dąb szerokości 88 mm, grubości 22 mm. Łączenie ramiaka pod kątem prostym z fazą 0,5 -1 mm. Krawędź zewnętrzna ramiaka faza 2 mm od góry i od dołu. Krawędź wewnętrzna ramiaka faza 0,5-1 mm. Płycina płaska fornir dębowy, usłojenie poziome.



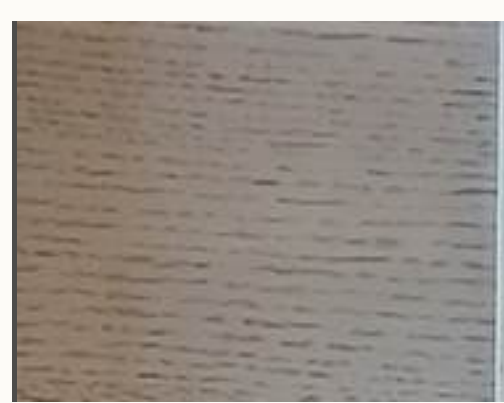
379 – dąb wiejski naturalny



261 - dąb szary



355 - dąb biały



263 – dąb szary



Pulito

Front ramiakowo-płycinowy, bezuchwytowy. Ramiak lity dąb szerokości 88 mm, grubości 22 mm. Łączenie ramiaka pod kątem prostym z fazą 0,5 -1 mm. Krawędź zewnętrzna ramiaka faza 2 mm od góry i od dołu. Krawędź wewnętrzna ramiaka faza 0,5-1 mm. Płycina płaska fornir dębowy, usłojenie poziome. Podchwyt na łączeniu poziomego ramiaka i płyciny. Brak frontów z płyciną szklaną.



AL 15 Ramiak aluminiowy gr. 20 mm, szer. 19 mm anoda czarna ze szkłem antisol czarny.



AL 17 Ramiak aluminiowy gr. 20 mm, szer. 19 mm inox ze szkłem optiwhite.



AL 16 Ramiak aluminiowy gr. 20 mm, szer. 19 mm anoda czarna z siatką stalową.

Fronty aluminiowe

Fronty aluminiowe z szybą lub siatką stalową.



AL 19 Ramiak aluminiowy gr. 20 mm, szer. 45 mm, czarny szczotkowany, ze szkłem opti white



AL 18 Ramiak aluminiowy gr. 20 mm, szer. 45 mm, stal szczotkowana, ze szkłem opti white



AL 20 Ramiak aluminiowy gr. 20 mm, pionowy szer. 48 mm, czarny anodowany, ze szkłem master vision sun



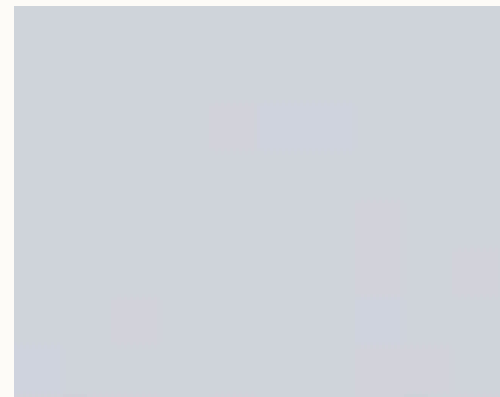
AL 21 Ramiak aluminiowy, czarny anodowany, ze szkłem lustro srebrne



AL22 Ramiak aluminiowy złoty ze szkłem opti white



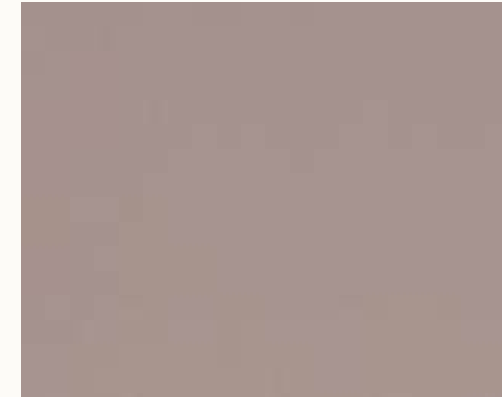
550 – biały
korpusowy



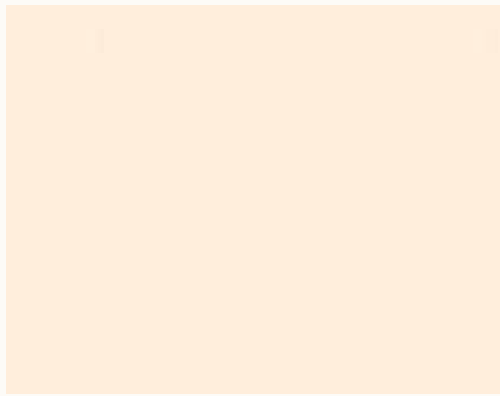
362 – popiel U-112



568 - kaszmir



374 - szary
kamienny U727



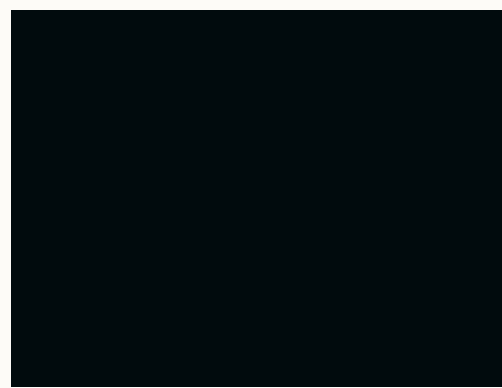
363 - krem U7035



223 – grafit
U-961



560 - szary
przykurzony



U-190 czarny



561 - dąb Vicenza



488 - hikora
naturalna



K003 dąb miodowy



510 - bronze
expressive oak

Korpusy

Płyta wiórowa laminowana 18 mm.
Widoczne krawędzie obrzeże PCV
grubości 0,8 mm w kolorze korpusu.
Niewidoczne krawędzie obrzeże
papierowe 0,5 mm. Ściany tylne HDF
grubości 3mm w kolorze zbliżonym do
korpusu. Korpusy dostarczane
zmontowane - klejone na kołki i klej.
Wyjątkiem są szafy wysokie.



586 - juta jasna



561 - dąb Vicenza



488 - hikora naturalna



K003 dąb miodowy



562 - orzech Lincoln



489 - dąb Halifax naturalny



414 - dąb naturalny tabacco



pale lancetot oak R4262



orzech ciemny K009



600 - dąb Casella naturalny



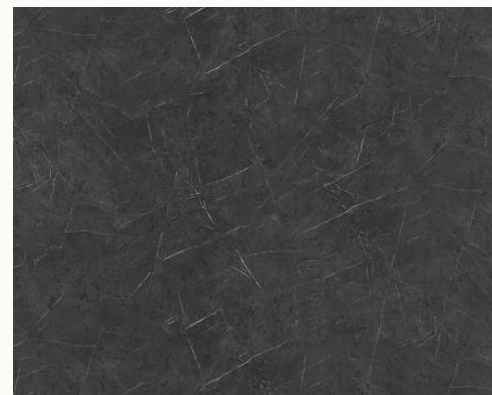
601 - dąb Casella brązowy

Blaty

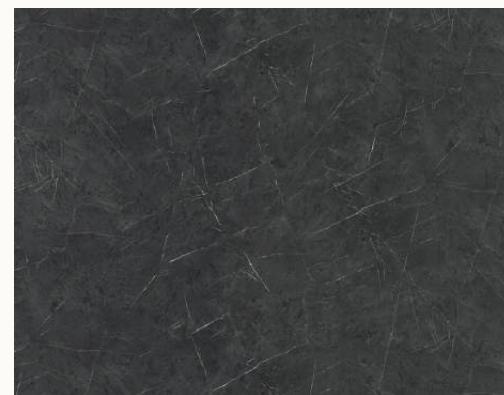
Płyta wiórowa laminowana grubości 38, 25, 18 mm z obrzeżem ABS w kolorze dopasowanym do laminatu. Wymiary wg projektu. Frezowanie pod złącza wg projektu. Lewa strona laminat przeciwpoprężny biały. Możliwe jako panele okalające z laminatem dwustronnie w tym samym kolorze.



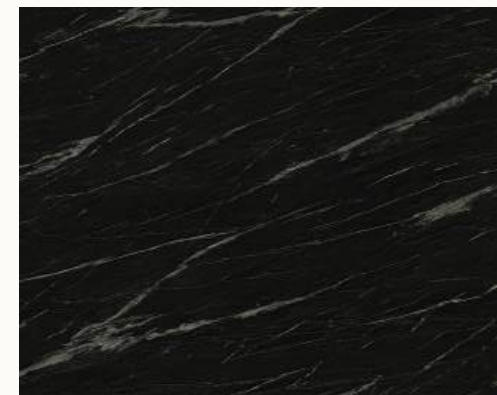
482 - torano FC13



483 - albox FC19



481 - montilla FC18



549 - calypso losa



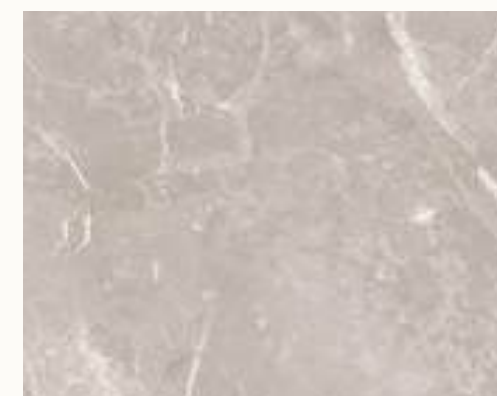
566 - pulpis grey



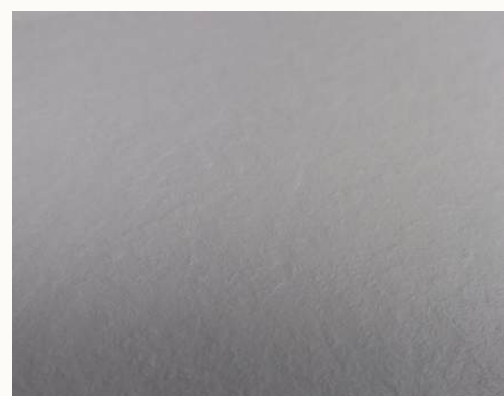
567 - pulpis dark



564 - terazzo beige



607 - marmur dolce



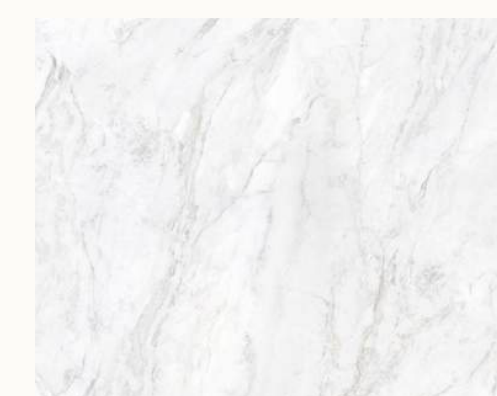
premium white
W1000 ST76



552 - nero losa



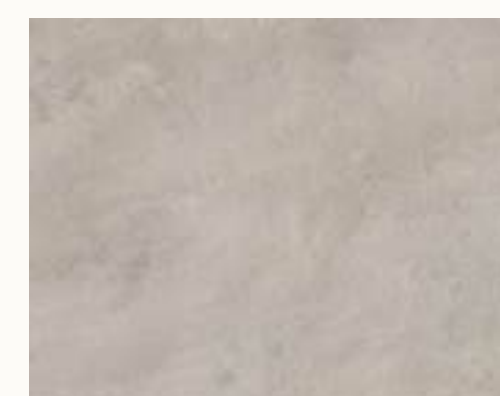
548 - czarny łupek



605 - marmur
crema

Bлаты

Пłyта wiórowa laminowana grubości 38, 25, 18 mm z obrzeżem ABS w kolorze dopasowanym do laminatu. Wymiary wg projektu. Frezowanie pod złącza wg projektu. Lewa strona laminat przeciwpoprężny biały. Możliwe jako panele okalające z laminatem dwustronnie w tym samym kolorze.



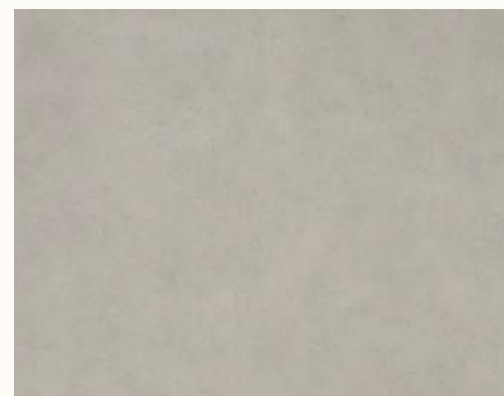
606 - kamień
stellare



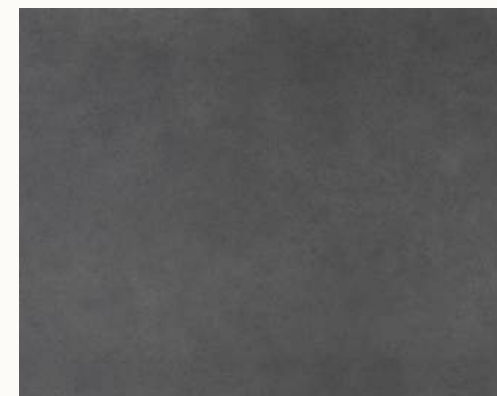
553 – voyage silver urban



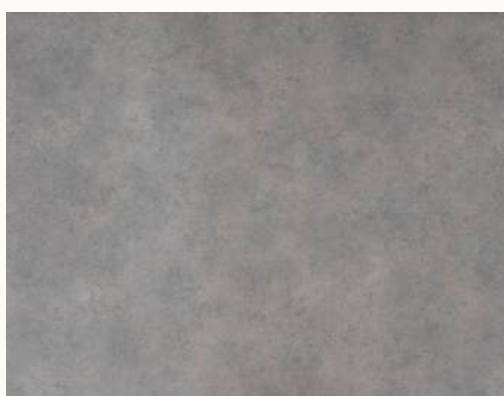
547 – voyage copper urban



porfido gesso 3328



mika 3329



beton szary mika 3326



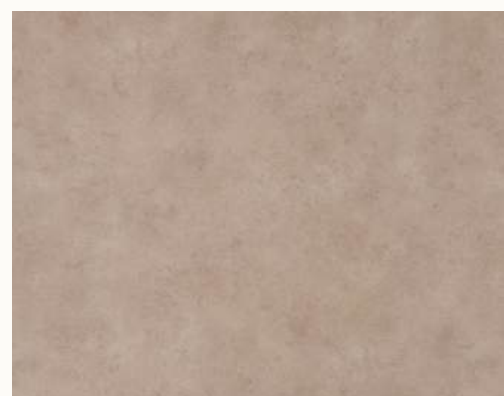
porfido naturale 3324



428 – beton ares FB11



kamień oxid 3421



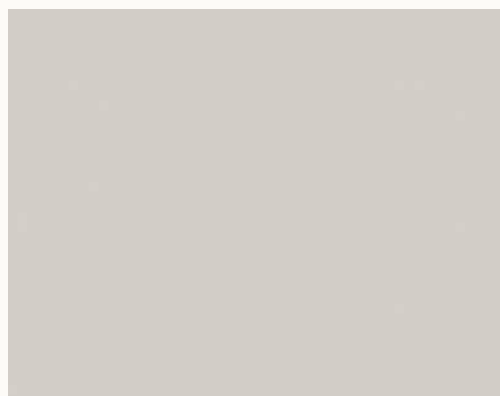
546 – porfido chiaro mika



beton szary 4298 SU

Blaty

Płyta wiórowa laminowana grubości 38, 25, 18 mm z obrzeżem ABS w kolorze dopasowanym do laminatu. Wymiary wg projektu. Frezowanie pod złącza wg projektu. Lewa strona laminat przeciwpoprężny biały. Możliwe jako panele okalające z laminatem dwustronnie w tym samym kolorze.



597 - szary jasny



595 - biały alpejski



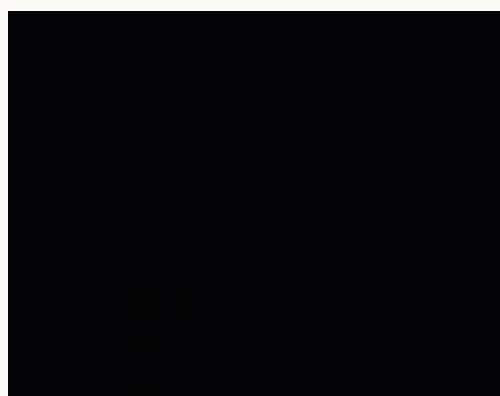
589 - ceramic
antracyt



596 - beton
Chicago jasnoszary



594 - dąb Hunton
ciemny



593 - czarny



591 - tessina
ceramic kremowa



592 - marmur
candela antracytowy



590 - grigia pietra
czarna



488 - hikora
naturalna

Blaty kompaktowe

Blaty z laminatu kompaktowego grubości 12 mm. Nie wymagają obrzeża, rdzeń czarny, szary lub biały w zależności od koloru blatu.





490 - dąb
mikrowczep AB
bezbarwny



491 - dąb
mikrowczep AB
biały



492 - dąb
mikrowczep AB
szary



493 - dąb
mikrowczep AB
czarny

Blaty drewniane olejowane

Blat drewniany dębowy, impregnowany olejowoskiem, grubości 40 mm, krawędzie R3.



Uchwyty



PYRAMID/160-ST
PYRAMID/320-ST



RIO/164-ST



US_OVAL



EDGE/20-ST
EDGE/160-ST
EDGE/600-ST
EDGE/1200-ST



U-NELA SZCZOTKA



U-SOFT_V2



U-51/ST



U-55/320/S



U-69/160/S



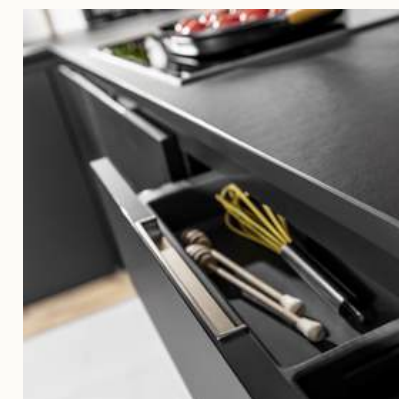
U-77/ST/320



U-76/ST/160



U-78/ST



U_VICA 177



LK 014/IX

LK 013/IX

LKP 009/IX

LKP 010/IX

Uchwyty



PYRAMID/160-CZ
PYRAMID/320-CZ



U-43/160/C



US_OVAL-CZ



U-81/64/C



U-64/160/C



U-52/C



U-54/320/C



U-68/160/C



U-NELA CZARNA



U-82/64/C



U-91/600/C



EDGE/20-CZ
EDGE/160-CZ
EDGE/600-CZ
EDGE/1200-CZ



U-71/C/320



U-70/C/160



U-72/C



U_VICA 177/CZ



LK 014/C



LK 013/C



LKP 009/C



LKP 010/C

Uchwyty



U-60/160/CS



U-61/160/CS



U-66/160/C



U-67/192/C



EDGE/20-BI
EDGE/160-BI
EDGE/600-BI
EDGE/1200-BI



EDGE/20-BE
EDGE/160-BE



U-39/160/CK



UDGV-01



UD-03/128



UD-01/64



U-79/64/B



U-53/160/Z



U-65/160/Z



U-34/160/Z



EDGE/20-Z
EDGE/160-Z
EDGE/600-Z
EDGE/1200-Z



LK 014/Z
LK 013/Z
LKP 009/Z
LKP 010/Z



U-80/64/MO



U-90/600/MO

Uchwyty



U-40/160/M



U-41/160/M



EDGE/160-M
EDGE/20-M



EDGE/160-BR
EDGE/20-BR



TIP-ON STANDARD



LK 014/B
LK 014/BI
LK 014/BIM



LK 013/B
LK 013/BI
LK 013/BIM



LKP 009/B
LKP 009/BI
LKP 009/BIM



LKP 010/B
LKP 010/BI
LKP 010/BIM



LK 014



LK 013



LKP 009



LKP 010



M antracyt



MR antracyt



MS antracyt



MB antracyt



M szara



MR szara



MS szara



MB szara



M biała



MR biała



MS biała



MB biała

Szuflady

Merivobox: wspólna platforma - 3 różne szuflady - z relingiem, z szybą i z metalowym boxcap, 3 kolory - spójne z cargo, powierzchnia matowa, minimalistyczne kształty, prostopadłe boki: optymalne wykorzystanie wnętrza, zsynchronizowana prowadnica, obciążenia 40 i 70 kg, zmysłowy, bezszmerowy i lekki ruch, pełen wysuw, cichy domyk, tip-on blumotion lub servo drive na tej samej prowadnicy.



tip-on blumotion



servo drive



Arena classic biała



Arena classic szara



Arena classic silver



Arena style antracyt

Cargo



Libelle antracyt



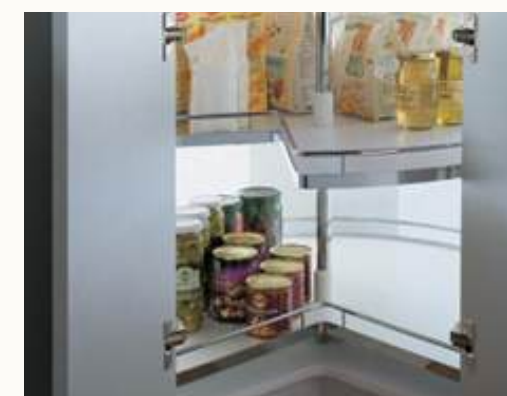
Le Mans



Magic Corner Comfort



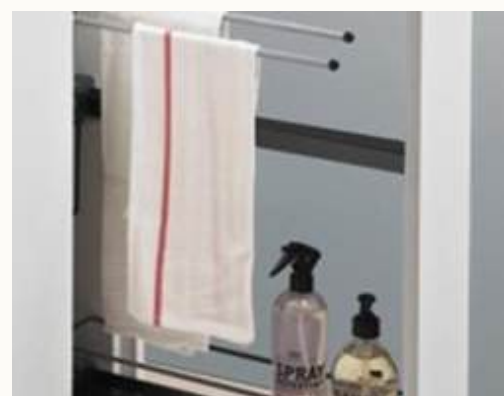
1/2 koła



3/4 koła



3/4 koła



2 wieszaki + półka



2 półki



2 półki



wyciąg wysoki



tandem



pleno

Okucia i akcesoria



Zawias clip top
blumotion



Noga



Zawieszka



Aventos HK



Free Flap



Aventos HF



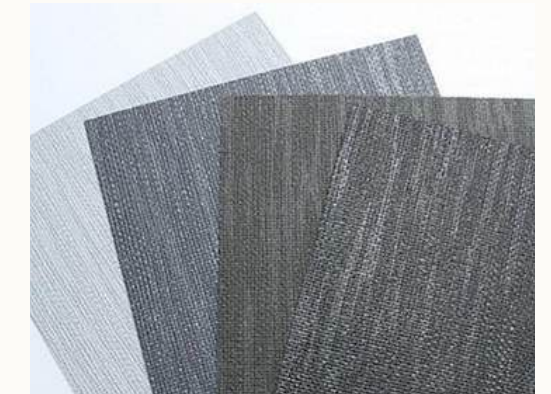
Free Slide i
Aventos HL



Półka bezpieczna



Półka szklana



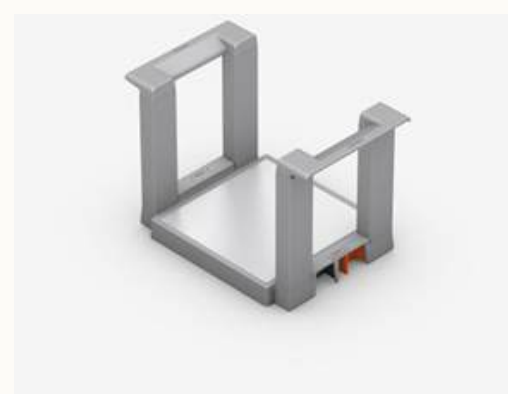
Maty antypoślizgowe
do szuflad



Wkłady tworzywowe
do szuflad



Podział relingowy



Uchwyt na talerze



Ambia Line



Podział na butelki



Drewniane wkłady

Oświetlenie i sortowniki



Oświetlenie listwowe



Oświetlenie punktowe



Oświetlenie witryn



Oświetlenie szaf



KOSZ2



KOSZ4



KOSZ5



KOSZ6



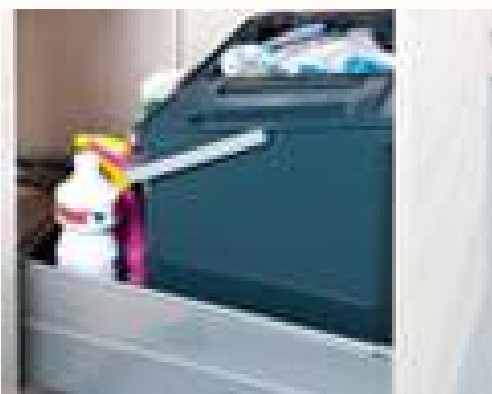
DZ-6/SELECT



DZ-6/OEKO



DZ-6 /PULLBOY_Z



KOSZ1



SERVO UNO



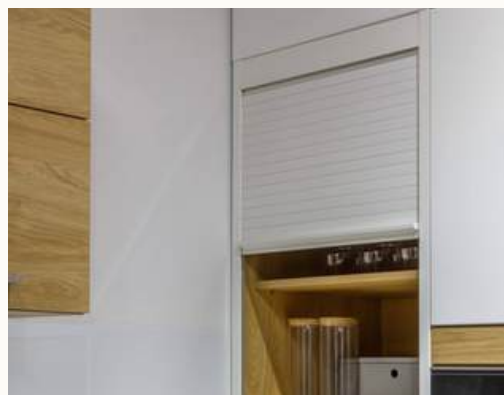
Gniazdo w blacie



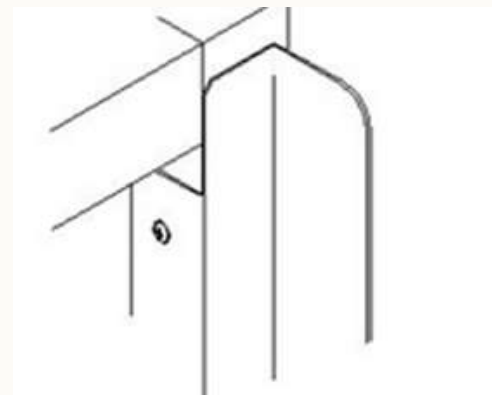
Mata antywodna



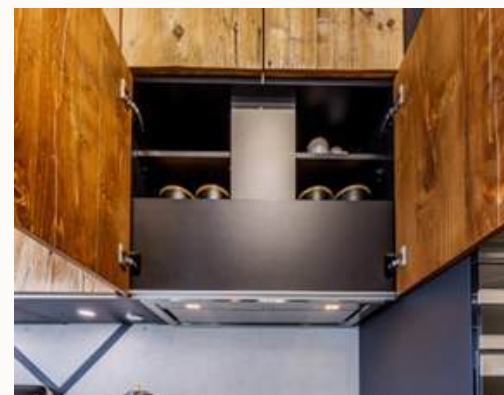
Drewniane wkłady



Szafy żaluzjowe



Ochrona przy
piekarniku



Okapy w szafce



Cokół do paneli

Pozostałe



Legrabox Pure



Lakierowane boki



Regały Frame



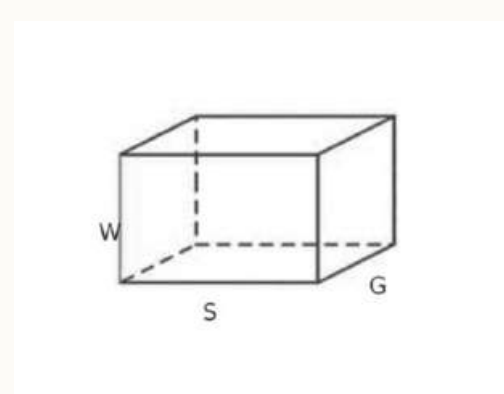
Nogi stołów



Meble do salonu



Home office



Niestandardowe
wymiary i konstrukcje



Średki do czyszczenia i
pielęgnacji



Typoszereg

3000 typów szafek

1 wys. szaf dolnych: 720

1 wys. szaf niskich: 360

1 wys. szaf średnich: 1290

Zabudowa pod sufit

2 wys. szaf wysokich: 2006, 2153

9 wys. szaf wiszących: 360-1295

2 wys. nadstawek: 355, 428

2 rastry szaf dolnych

140 x 5

176 X 4

Typoszereg bezuchwyty:

wys. szaf dolnych 720

raster frontu $161 \times 4 = 686$

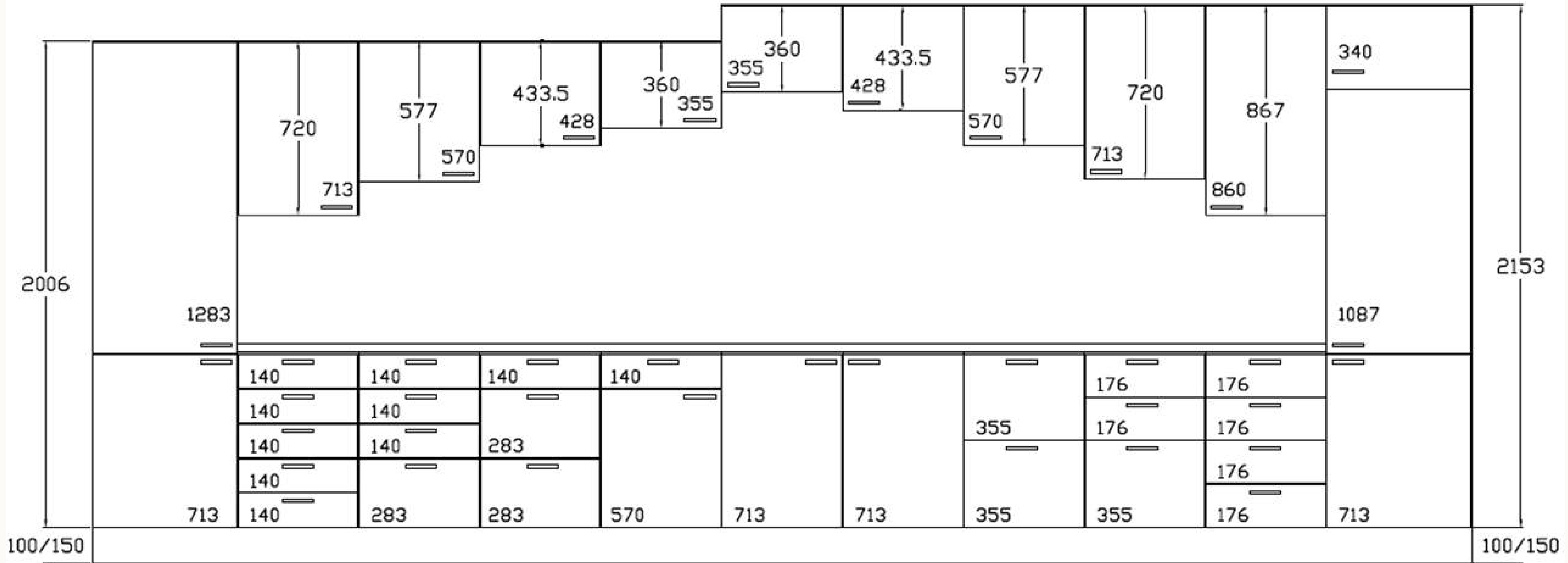
Głębokość korpusu

560 dolnego

330 wiszącego

Dostępny korpus dolny 330 i wiszący 560

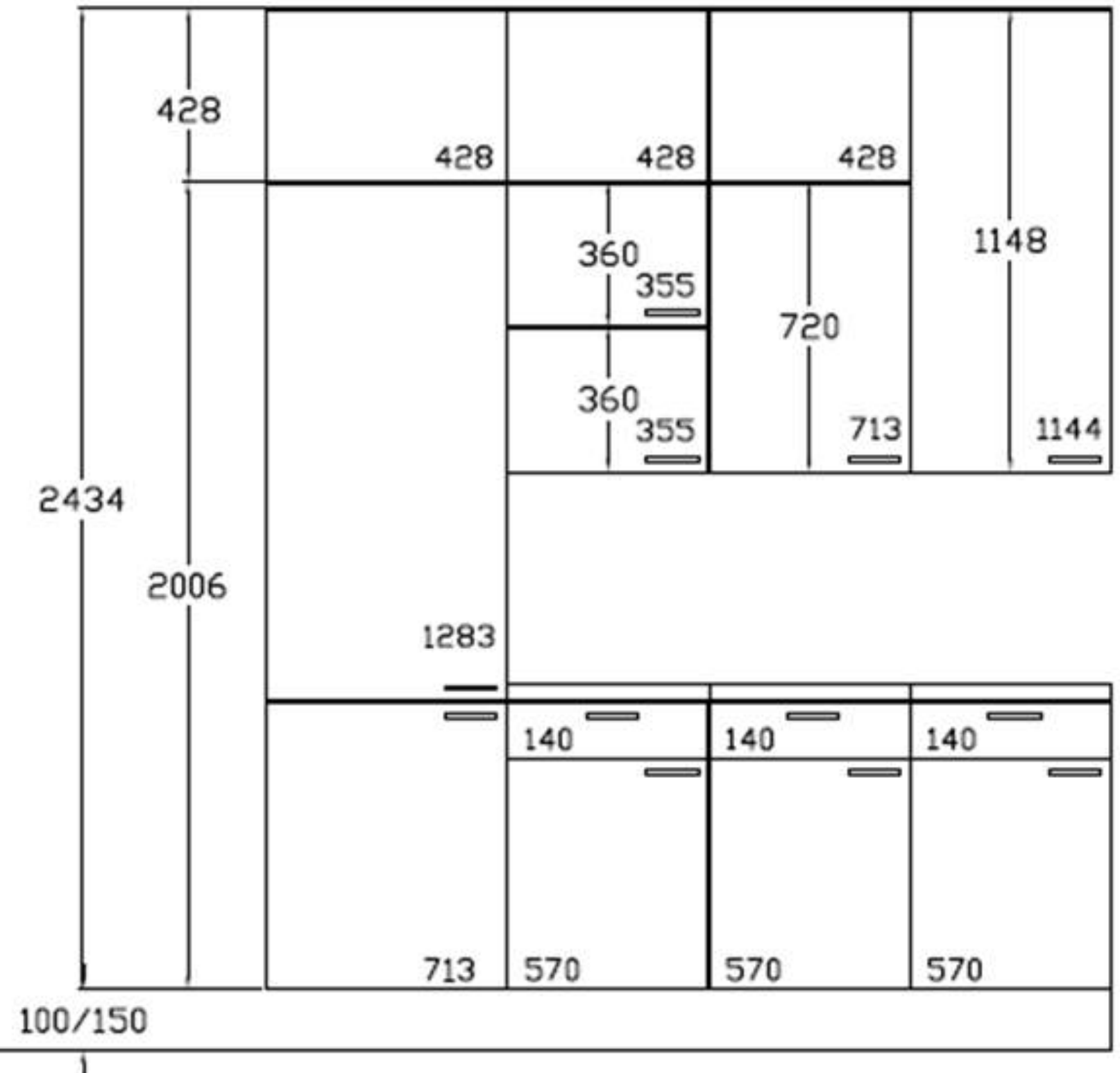
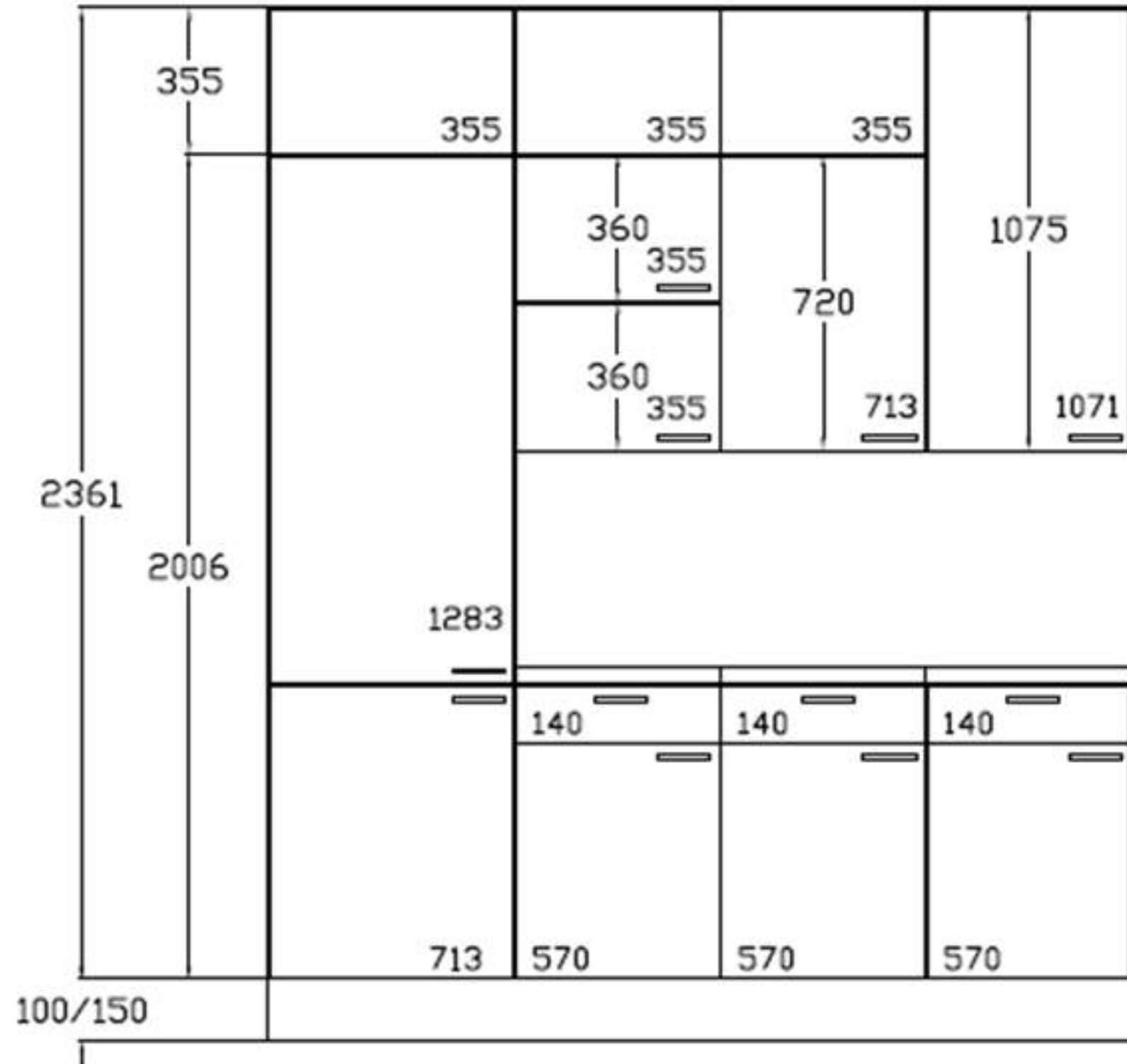
Typoszereg



Podział szuflad na 5

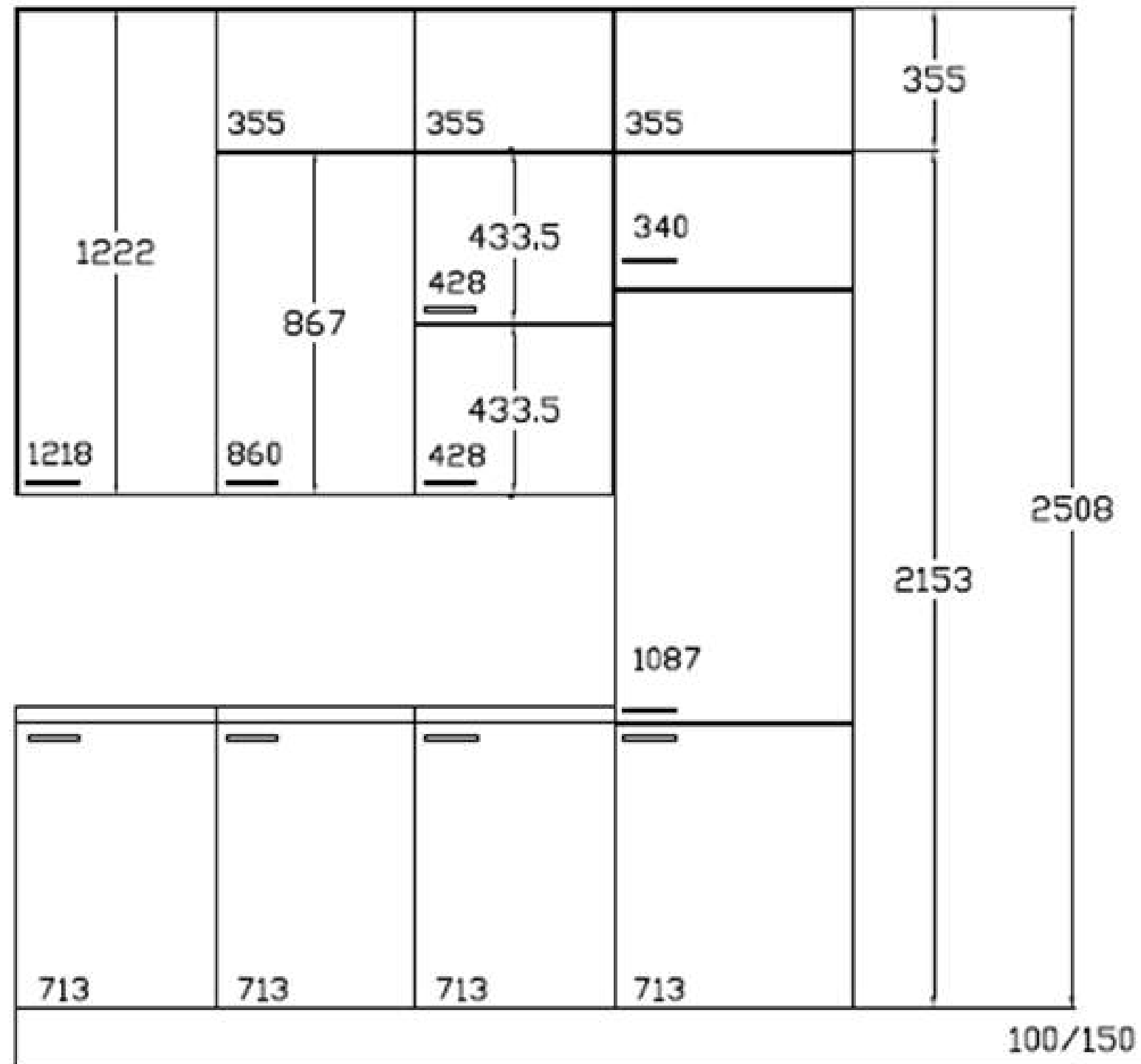
Podział szuflad na 4

Typoszereg

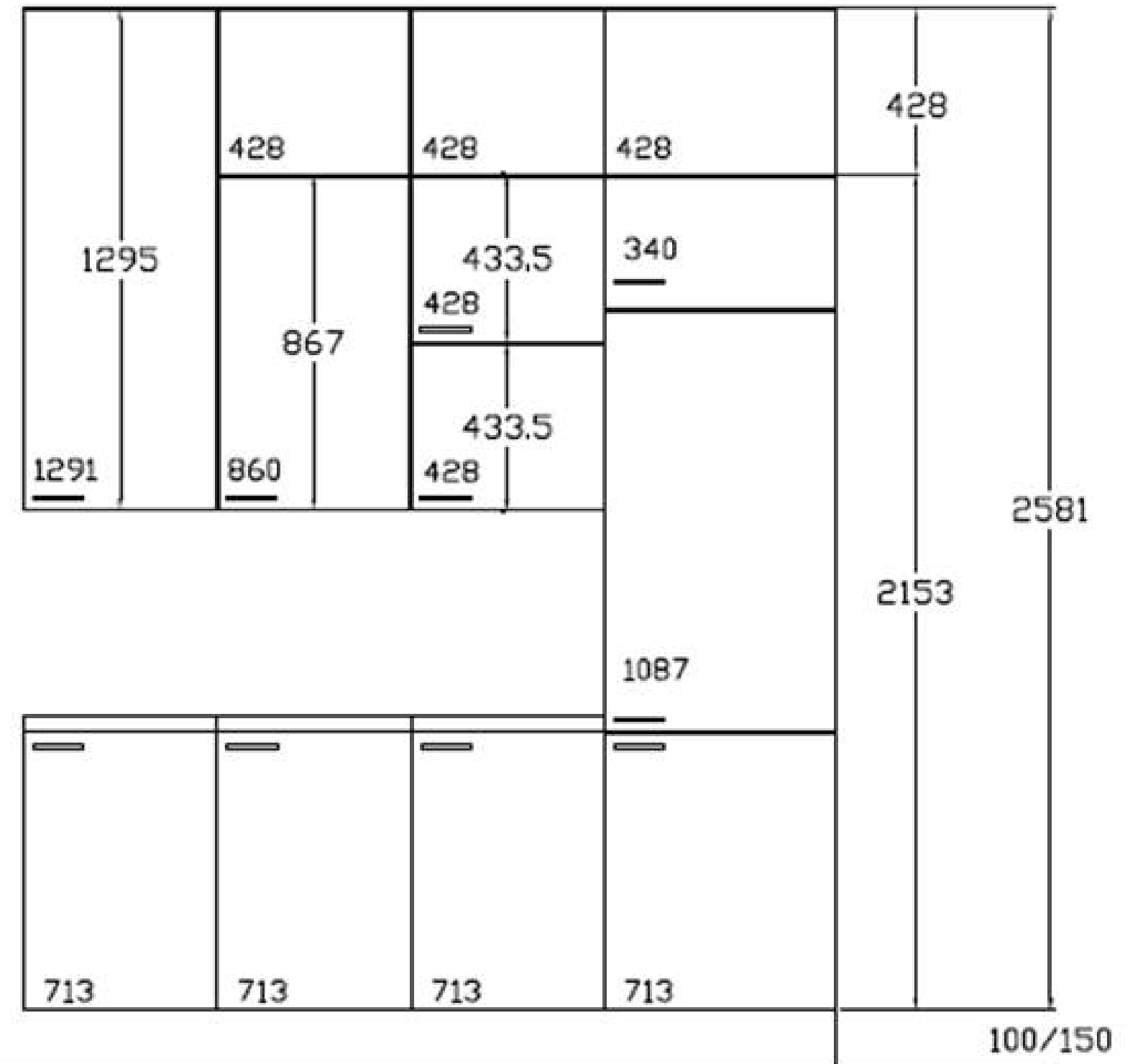


Typoszereg

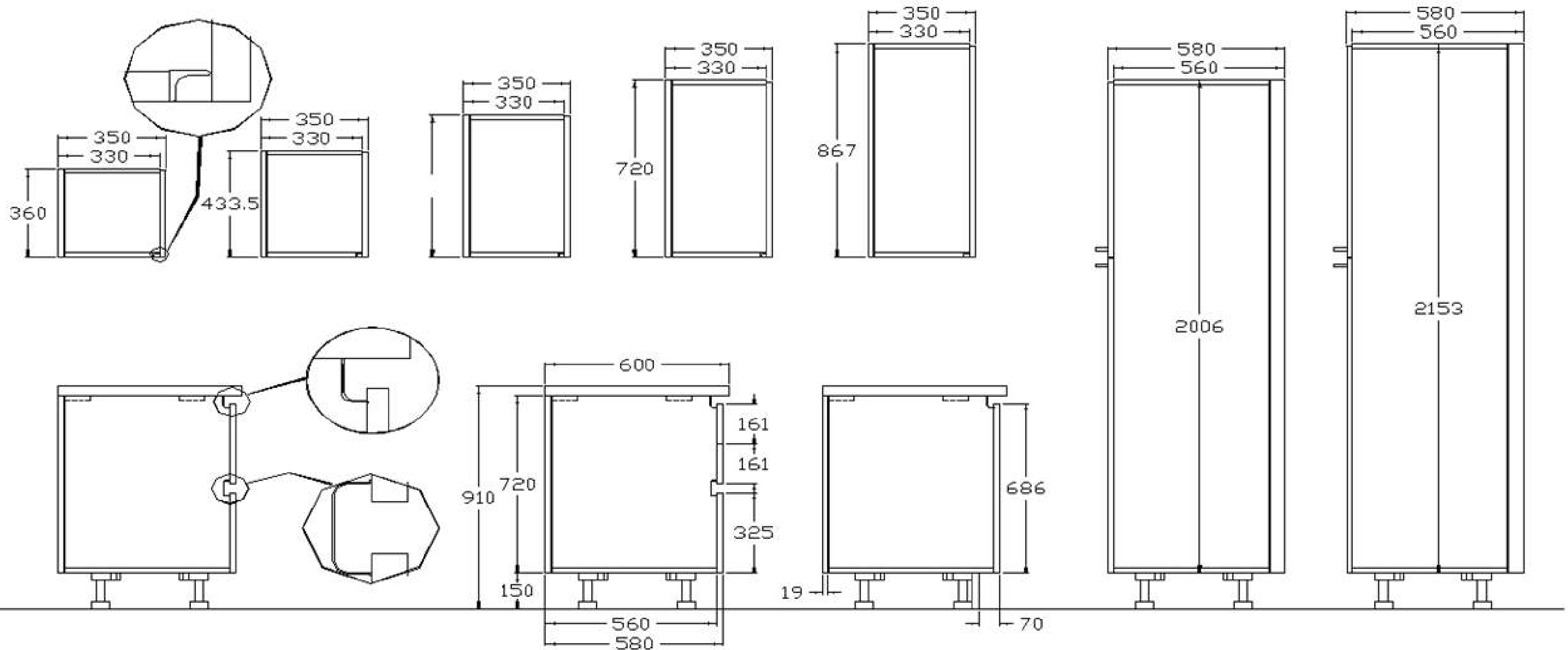
Nadstawki h-355



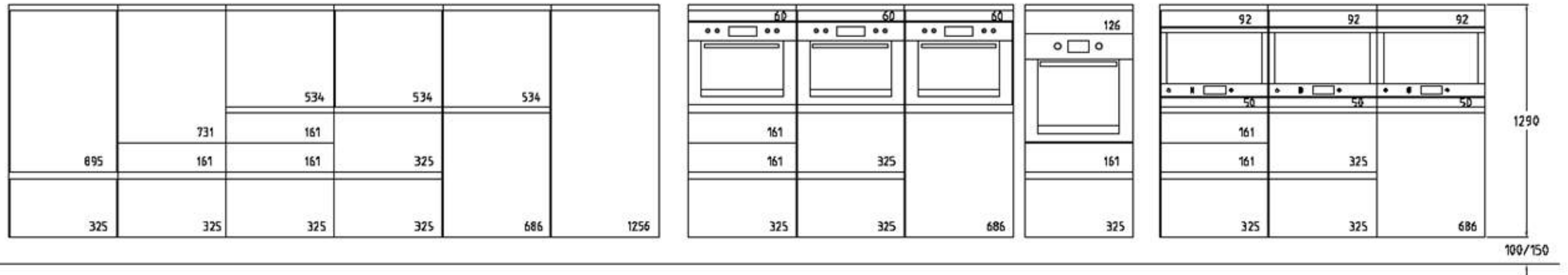
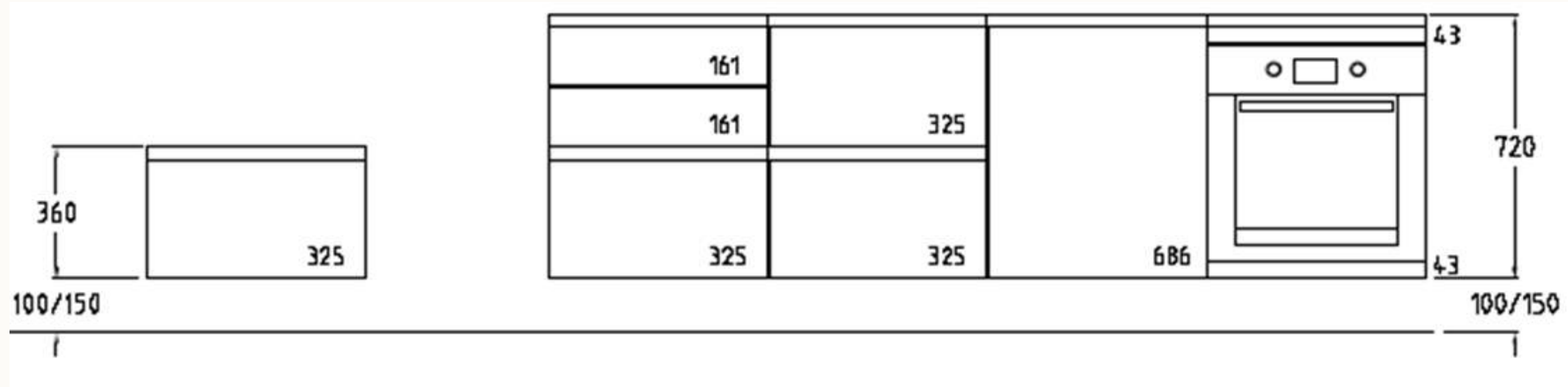
Nadstawki h-428



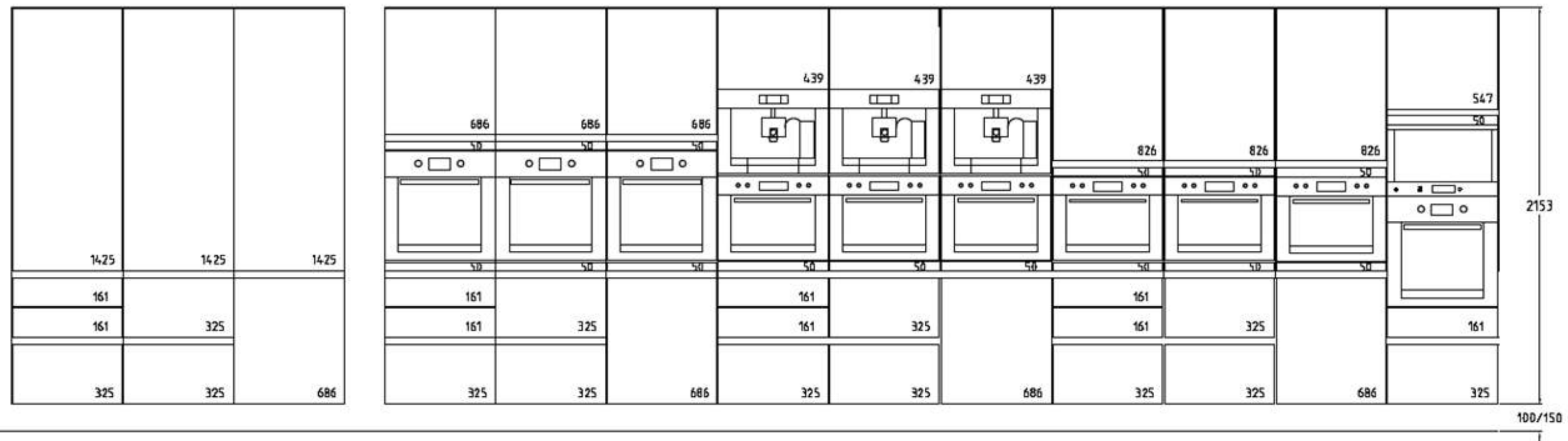
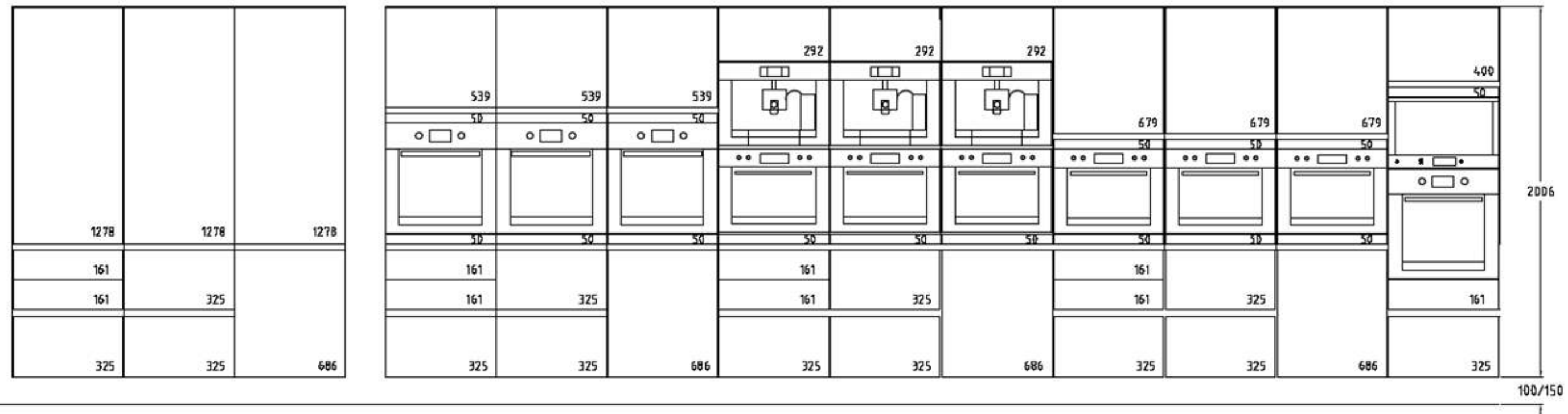
Typoszereg bezuchwytowy



Typoszereg bezuchwytowy



Typoszereg bezuchwytowy



Niniejszy materiał stanowi wyciąg z katalogu on-line Atlas Kuchnie wg stanu na dzień 17.03.2025

Lakiery bazują na żywicach akrylowych i są specjalnie przeznaczone do mebli kuchennych. Cechuje je zwiększona odporność na ścieranie, czynniki chemiczne i wilgotność. Należy jednak pamiętać, że działanie promieniowania UV powodującego starzenie się powłoki ma duży wpływ na końcowy efekt wykończenia. Należy się liczyć z tym, że w elementach zamówionych w innej serii produkcyjnej wystąpi inny odcień wykończenia. Z tego samego względu oraz ze względu na niewielkie rozmiary próbek wzornika, elementy i fronty całej kuchni mogą różnić się pod względem koloru lakieru. Przy domawianiu elementów do istniejącego zestawu konieczne jest dostarczenie próbki kolorystycznej.

Fornir, inaczej okleina naturalna, to drewno cienko skrawane na plastry grubości od 0,6 do 2 mm. Poprzez naklejenie forniru na płytę drewnopochodną uzyskuje się podobny wygląd jak w przypadku drewna litego i redukuje jednocześnie niedoskonałości drewna wynikające z jego podatności na wilgotność powietrza. Podobnie jak w przypadku drewna, cechami forniru są niepowtarzalność wzoru i odcienia, niejednorodność faktury, zróżnicowana struktura, kontrasty kolorystyczne, przebarwienia i sęczki. Te właściwości morfologiczne okleiny naturalnej, charakterystyczne dla materiału pochodzenia naturalnego, wynikające ze zróżnicowanych warunków środowiska w jakim drzewo wzrastało, odróżniają ją od tworzyw wytworzonych sztucznie, np. laminatu i jako takie nie stanowią wady wyrobu. Wręcz przeciwnie - są one wyznacznikiem dobrej jakości i pozwalają spersonalizować wnętrze. Przedstawione na wzornikach wybarwienia i rysunki drewna nie są powtarzalne na frontach całego zestawu mebli, ze względu na ww. cechy forniru oraz na to, że wzornik stanowi mały wycinek powierzchni mebli. Należy również unikać domawiania frontów po pewnym okresie użytkowania kuchni, gdyż działanie promieni UV ma wpływ na zmianę koloru.

Obióg, podobnie jak fornir, to drewno skrawane na plastry. Jednak jest to materiał grubszy od forniru. Plastry mają grubość od 2 mm wzwyż. Posiada te same cechy co fornir.

Cechami drewna są niejednorodność faktury, zróżnicowana struktura, kontrasty kolorystyczne, przebarwienia i sęczki. Te właściwości morfologiczne drewna, charakterystyczne dla materiału pochodzenia naturalnego, wynikające ze zróżnicowanych warunków środowiska w którym drzewo wzrastało, odróżniają drewno od tworzyw wytworzonych sztucznie i jako takie nie stanowią wady wyrobu. Wręcz przeciwnie - są one wyznacznikiem dobrej jakości. Przedstawione na wzornikach wybarwienia i rysunki drewna nie są powtarzalne na frontach całego zestawu mebli, ze względu na ww. cechy drewna oraz na to, że wzornik stanowi mały wycinek powierzchni mebli. Należy również unikać domawiania frontów po pewnym okresie użytkowania kuchni, gdyż działanie promieni UV ma wpływ na zmianę koloru. Lite drewno jest materiałem, który w sposób szczególny reaguje na wilgotność powietrza. Mówimy, że drewno pracuje. Zabezpieczenie powierzchni drewna może wprawdzie tą jego cechą spowolnić, ale nie można jej całkowicie wykluczyć. Należy więc dbać o to, żeby wilgotność powietrza w kuchni znajdowała się pomiędzy 40 i 70 %. Krótkookresowe przekroczenia w granicach 2-3 dni nie mają negatywnego wpływu. Również Państwo, a więc użytkownicy kuchni, w powyższej wilgotności będą się czuli najlepiej.

Stare drewno posiada wyraźnie widoczny autentyzm zużytego materiału i jego niedoskonałości jako charakterystyczne elementy tego wzoru. Widoczny wyrazisty rysunek drewna, sęki, kontrasty kolorystyczne, przebarwienia, delikatne spękania. Wypadające sęki lekko wypłycone woskami, ale nie na zero. Znamiona zużycia (used look), jednak bez odprysków na krawędziach. Ze względu na naturalny charakter produktu możliwe są różnice odcieni z różnych partii produkcyjnych oraz różnice pomiędzy zakupionym produktem a wzornikiem o ograniczonej powierzchni. Stosowanie do produkcji frontów sklejk brzozonej oraz starego drewna wpływa na ich właściwości fizyczne, a w szczególności na ich uginanie się. Należy liczyć się z tym, że ze względu na rodzaj zastosowanego materiału, dla frontów dopuszczalna maksymalna strzałka ugięcia wynosi 3 mm na 1 m długości frontu.